



Séminaire

16 MAI 2019





Séminaire

Monsieur Pascal LACHAMBRE

Ordre du jour

Élaboration d'un
schéma global
des itinéraires
de randonnée
pédestre, VTT et cyclo
sur le territoire du
Scota

Phase
PROSPECTIVE
Enjeux & Scénarios

Propositions de scénarios

Identification des enjeux



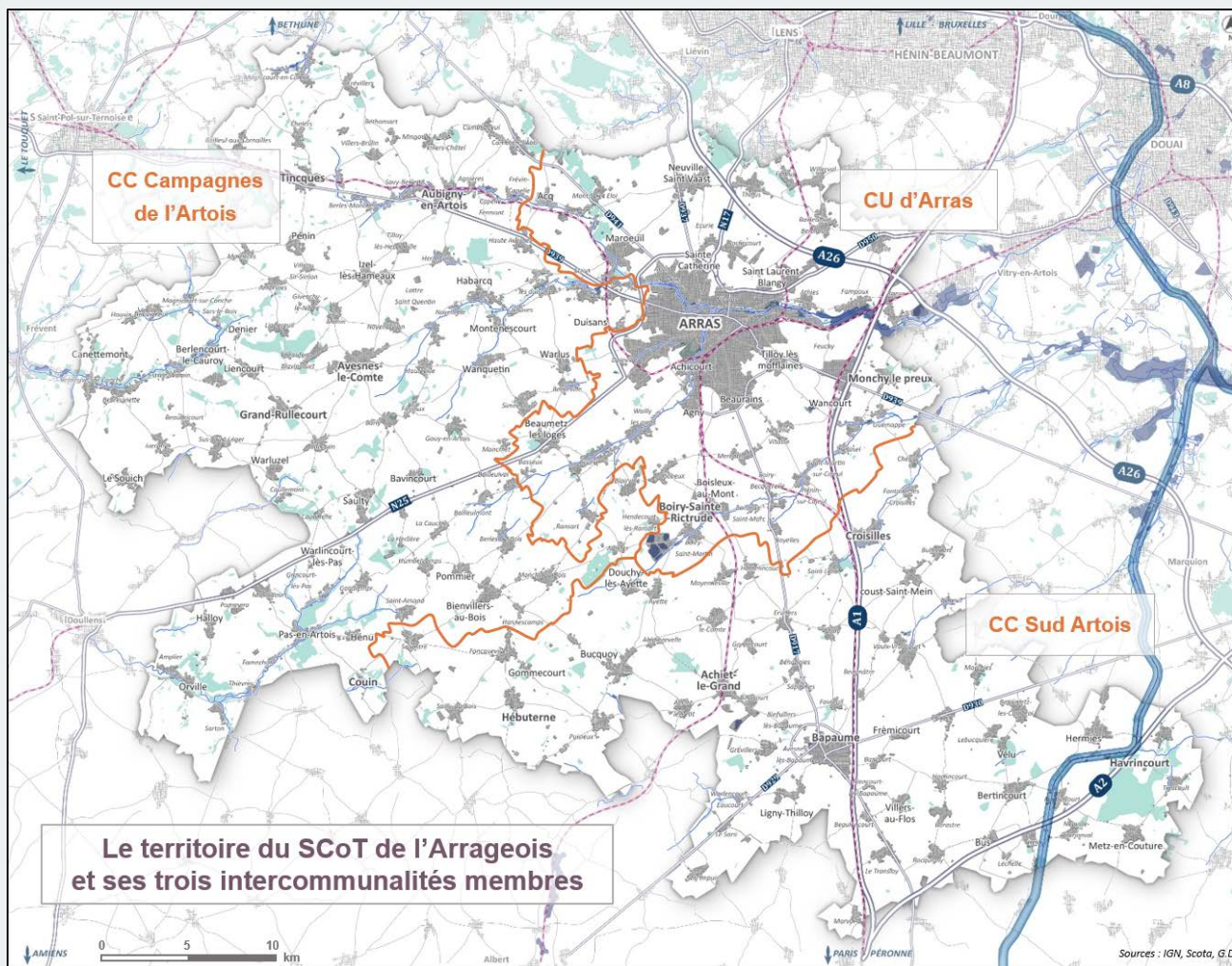
Cabinet VERDI



Introduction

→ Profiter de l'échelle globale du Scota pour co-construire avec les Territoires un réseau interconnecté des mobilités douces

→ Fournir aux EPCI des orientations prospectives exploitables pour le développement des loisirs et du tourisme





Calendrier de co-construction du schéma

PHASE	DIAGNOSTIC														PROSPECTIVE							RENDU						
MOIS	janv-19		févr-19					mars-19				avr-19				mai-19			juin-19				juillet-19					
SEMAINE	S 4	S 5	S 6	S 7	S 8	S 9	S 10	S 11	S 12	S 13	S 14	S 15	S 16	S 17	S 18	S 19	S 20	S 21	S 22	S 23	S 24	S 25	S 26	S 27	S 28			
			Vacances											Vacances														
CONCERTATION TECHNIQUE	Atelier technique 1 Vend. 25/01 Lieu : Scotia <i>Etat des lieux et projets</i>					Atelier de concertation avec SCOT voisins, pôles métrop., assos, Comités Départementaux ... L. 25/02 après-midi OU Merc. 27/02 matin Dainville <i>Convergences et divergences entre territoires</i>					COTECH 1 Jeud. 07/03 Bapaume <i>Diagnostic</i>				Atelier technique 2 Merc. 24/04 Scotia <i>Enjeux</i>				Atelier technique 3 Ven. 24/05 Scotia <i>Scénarii</i>			COTECH (élargi) 2 Merc. 12/06 Dainville <i>Enjeux et scénario</i>		Atelier technique 4 Lund. 24/06 Scotia <i>Finalisation schéma</i>				
CONCERTATION AVEC LES ÉLUS						COFIL 1 Mar. 26/02 Scotia <i>Diagnostic et enjeux</i>					Atelier EPCI Bapaume : 21/03 Avesnes : 21/03 Arras : 26/03 <i>Diagnostic et enjeux</i>				Visite à Charleroi (COFIL) Vend. 26/04 <i>Découverte d'un réseau cyclable urbain et rural structuré</i>			Séminaire de travail du Comité du Scotia Jeudi 16/05 Avesnes <i>Scénarii</i>			COFIL 2 Lund. 27/05 Scotia <i>Scénario et priorisation actions</i>		COFIL 3 Merc. 03/07 Scotia <i>Validation finale</i>					



Retour sur la visite à Charleroi

- Un Copil « terrain » organisé le vendredi 26 avril a permis de découvrir les aménagements à destination des modes doux sur le territoire de Charleroi
- Balade à vélo le matin sur le RAVeL accompagnés par des techniciens du Service Public de Wallonie et de la ville de Charleroi
- Ateliers en salle l'après midi : interventions sur différents sujets dont la politique régionale et locale en faveur des vélos, la mise en place du réseau point-nœud en Wallonie Picarde, ou encore les itinéraires touristiques développés pour les modes doux

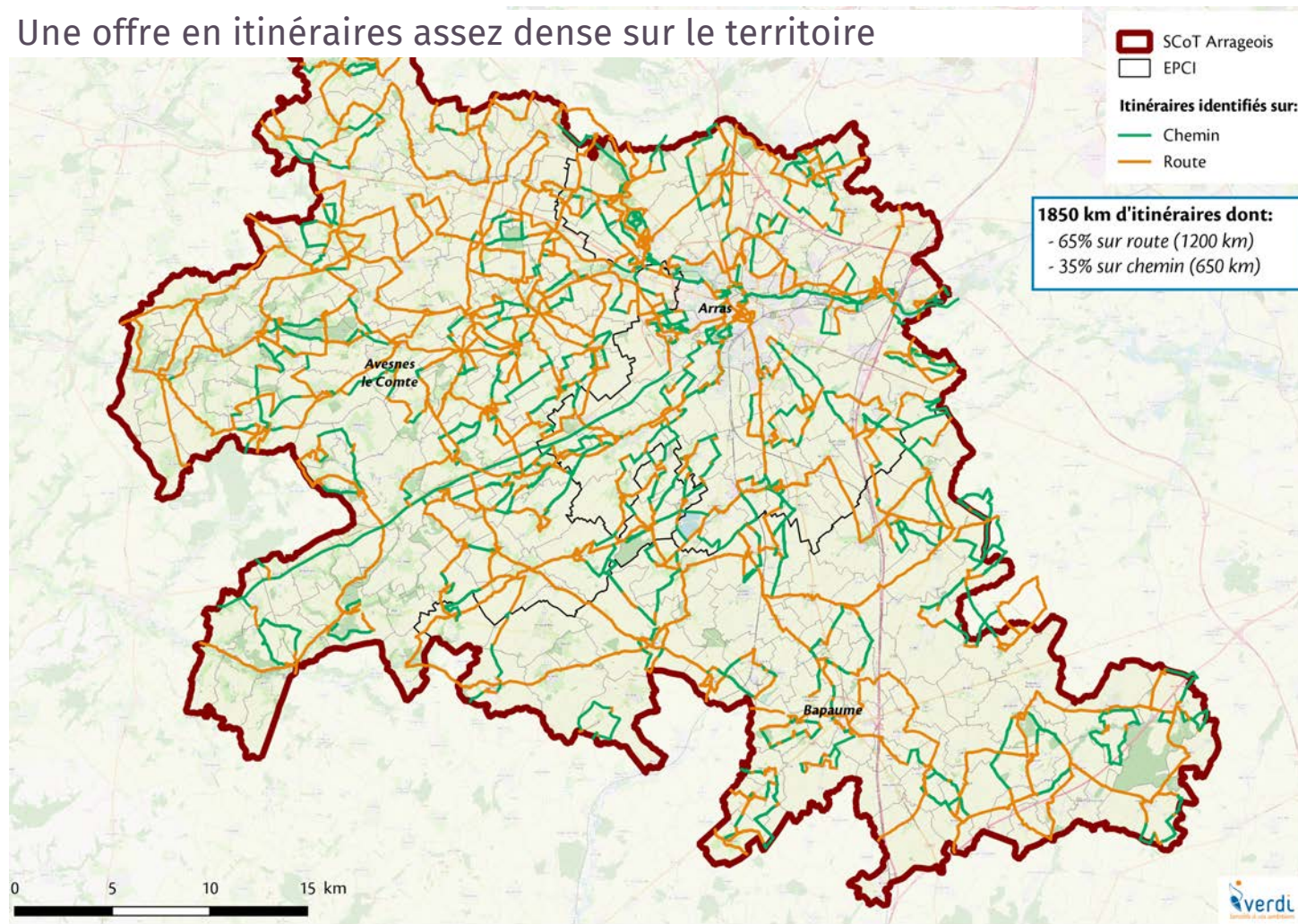




Identification des enjeux

- ➔ 1. Structuration des itinéraires
- ➔ 2. Développement d'aménagements spécifiques
- ➔ 3. Services associés
- ➔ 4. Lisibilité de l'offre et communication
- ➔ 5. Mobilité quotidienne / mobilité occasionnelle

Une offre en itinéraires assez dense sur le territoire



145 itinéraires recensés sur le territoire, soit environ 1 850 km

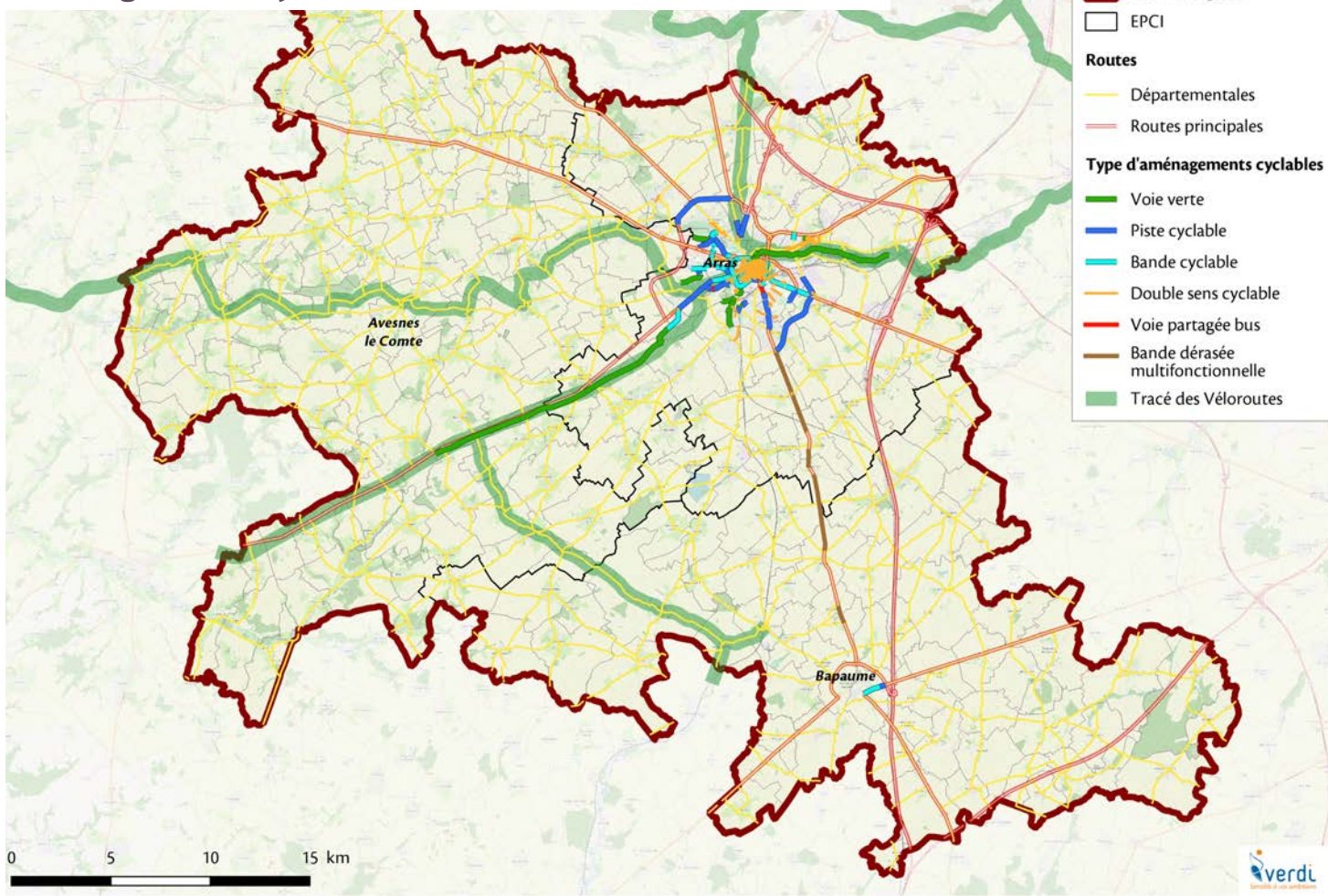
Une répartition assez uniforme

- 780 km sur la CCA
- 600 km sur la CUA
- 470 km sur la CCSA

La forte densité d'itinéraires est un atout mais peut paraître peu cohérente au vu de l'offre nombreuse, tant en taille de circuits qu'en pratiques proposées

➤ Enjeu 1 : structurer l'offre d'itinéraires en un maillage attractif

Aménagements cyclables existants et réseau routier



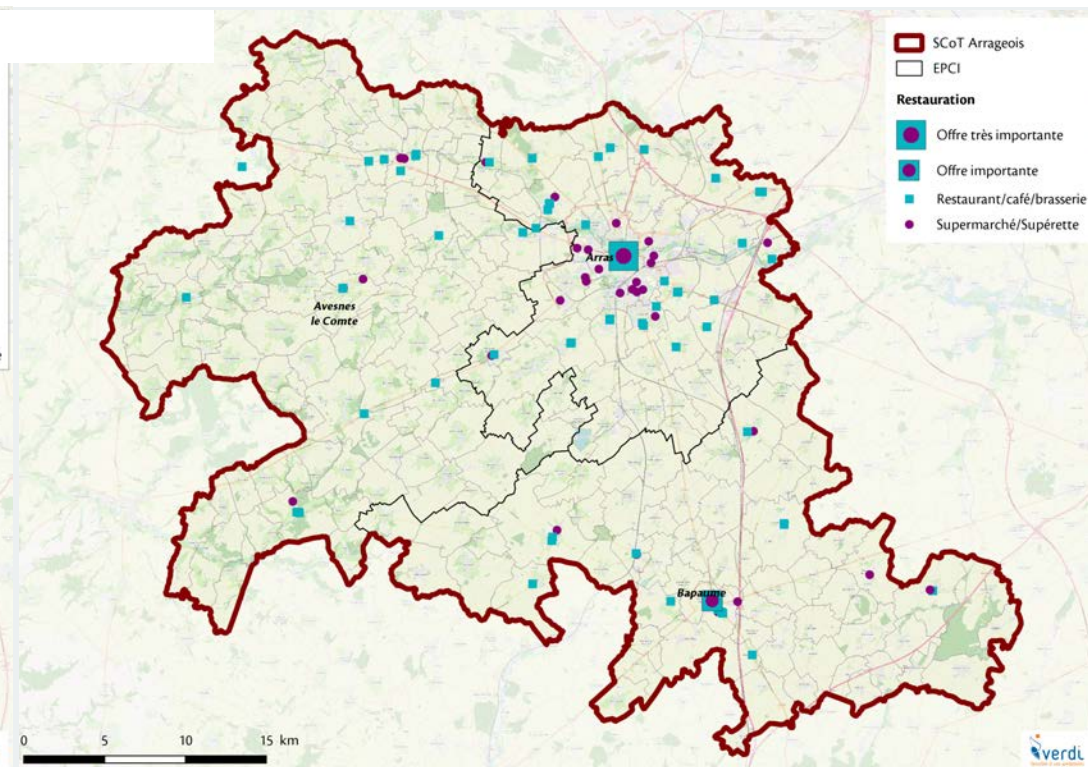
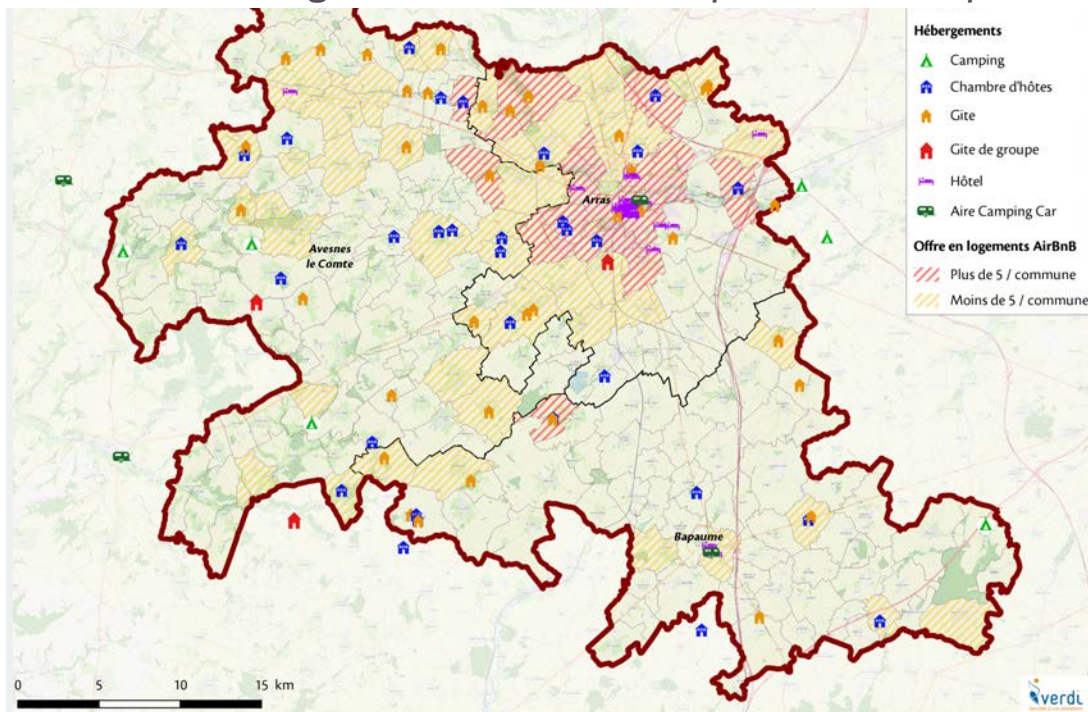
Un territoire marqué par la présence de routes structurantes à fort trafic

Des aménagements physiques modes doux assez limités

Certains itinéraires (ou portions) pourraient bénéficier d'une aménagement spécifique pour favoriser leur attrait/mise en valeur

➤ Enjeu 2 : développer des aménagements spécifiques

Une offre hébergement/restauration plutôt bien répartie

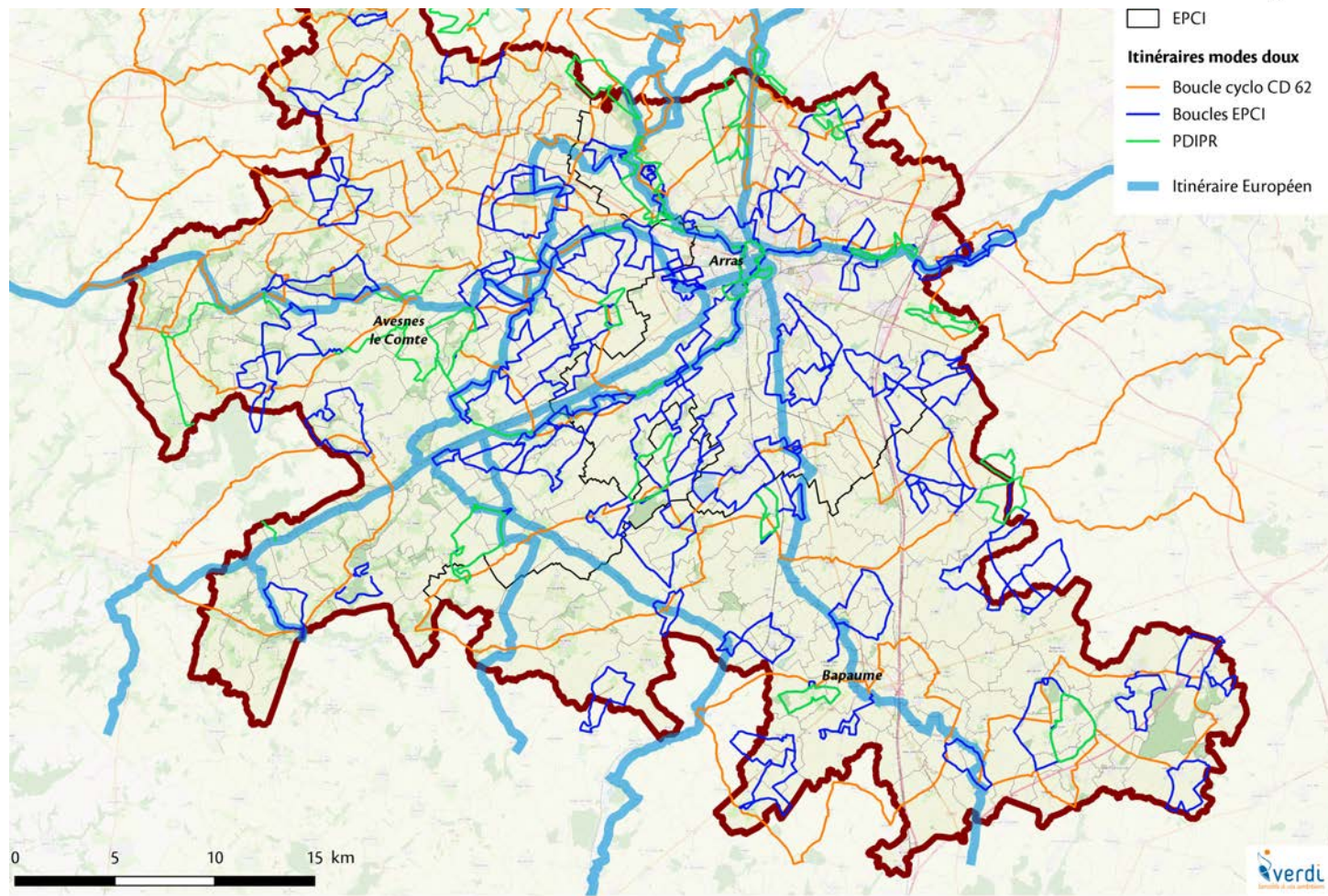


Le territoire bénéficie d'une bonne couverture en points de restauration et d'hébergements

Travailler avec les services existants et proposer de nouveaux services permettra de développer le tourisme et l'itinérance à vélo

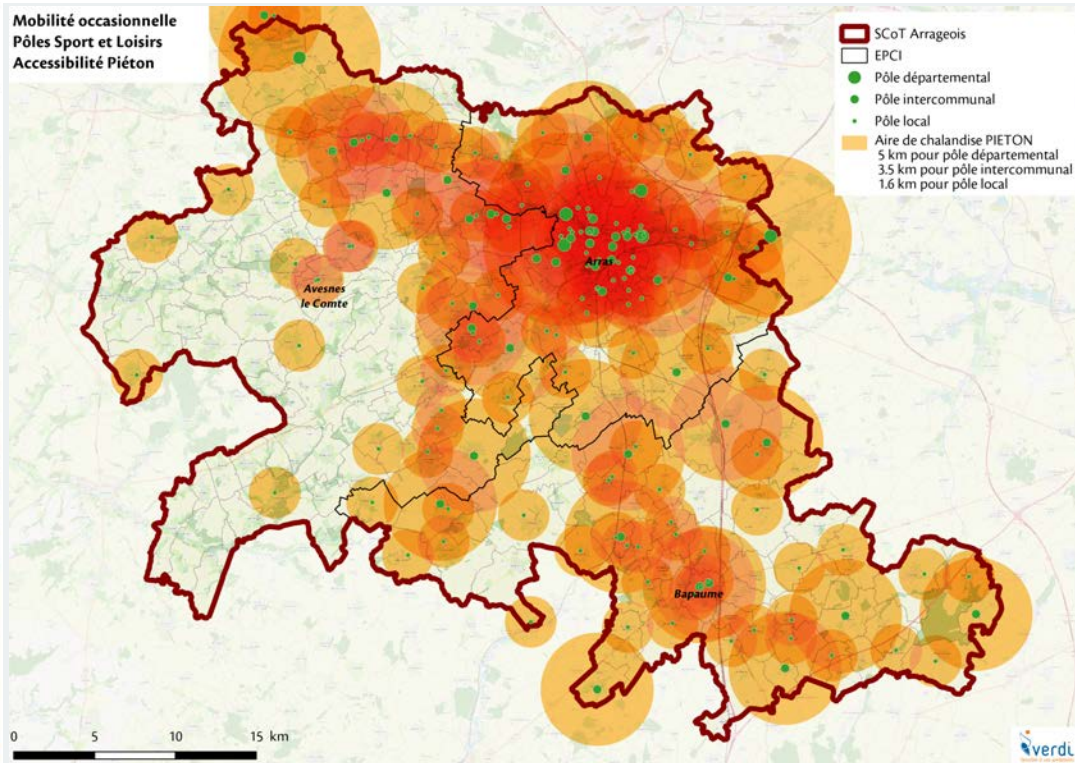
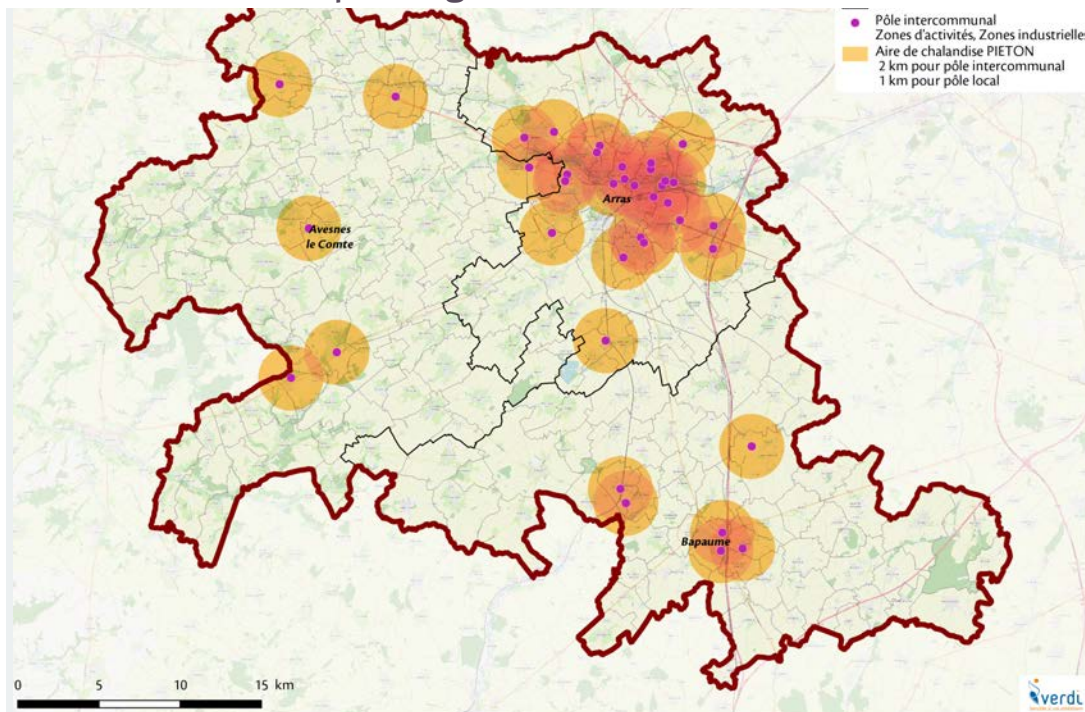
➤ Enjeu 3 : associer des services pour attirer les pratiquants

De multiples classifications d'itinéraires rendant compliquées la lecture



➤ Enjeu 4: promouvoir l'usage des modes doux (communication)

Accessibilité aux pôles générateurs et axes forts



De multiples pôles générateurs de déplacement ont été identifiés sur le territoire

L'analyse de l'aire de chalandise permet d'identifier des axes importants à développer pour les modes doux, que ce soit pour du déplacement quotidien ou occasionnel/touristique.

➤ Enjeu 5 : faciliter l'usage des modes doux au quotidien



Propositions de scénarios



Quelles propositions pour le territoire?

ENJEU 1:
Structurer l'offre d'itinéraires en un maillage attractif

ENJEU 5:
Faciliter l'usage des modes doux au quotidien

SCHEMA GLOBAL

ENJEU 2:
Développer des aménagements spécifiques

ENJEU 4:
Promouvoir l'usage des modes doux

ENJEU 3:
Associer des services utiles aux pratiquants



SCENARIO 1
(DE BASE / COURT TERME)



SCENARIO 2
(INTERMEDIAIRE / MOYEN TERME)



SCENARIO 3
(VOLONTARISTE / LONG TERME)



Scénario 1 - Base



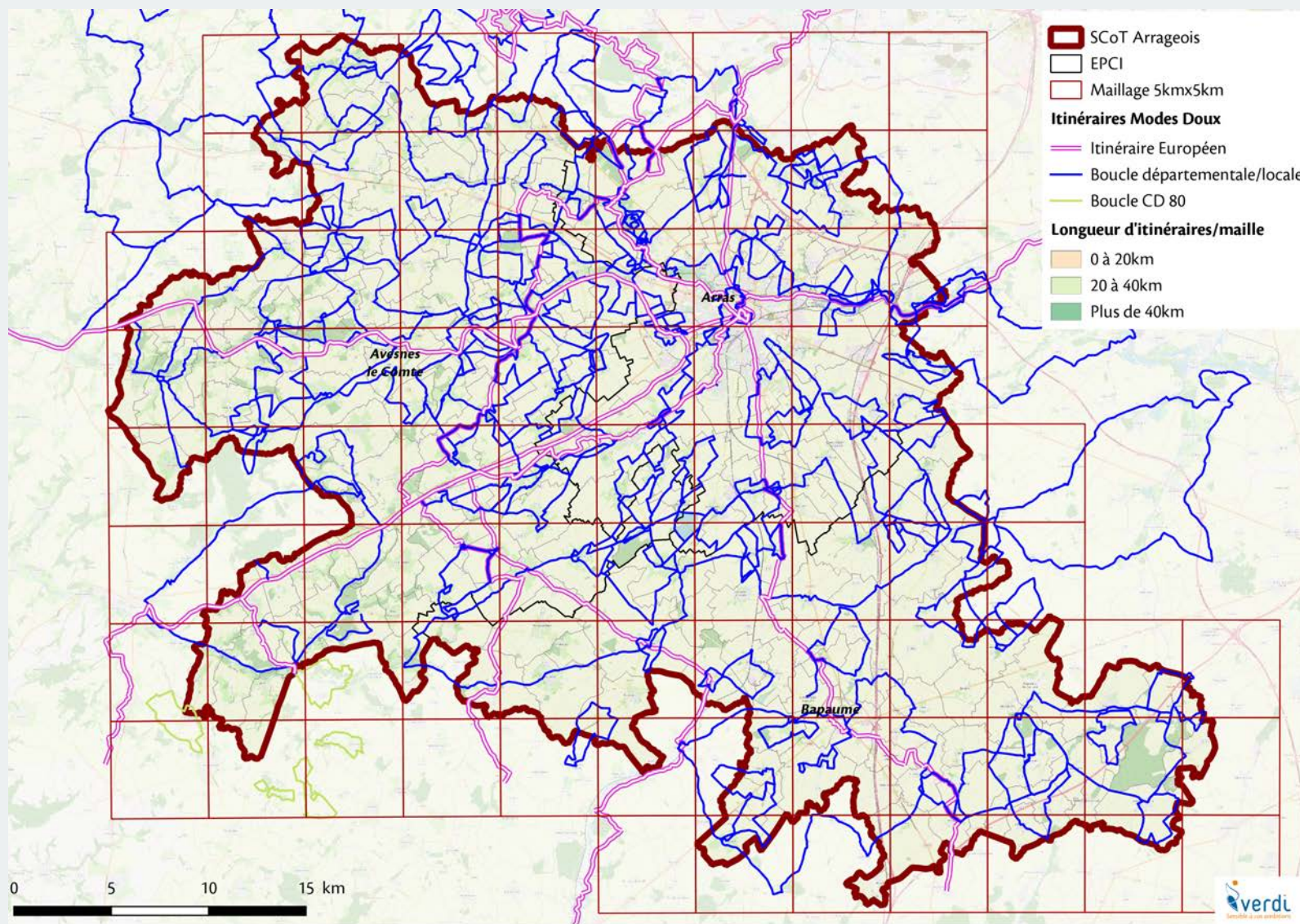
Scénario 1 (base)

Enjeu 1 : structurer l'offre d'itinéraires en un maillage attractif

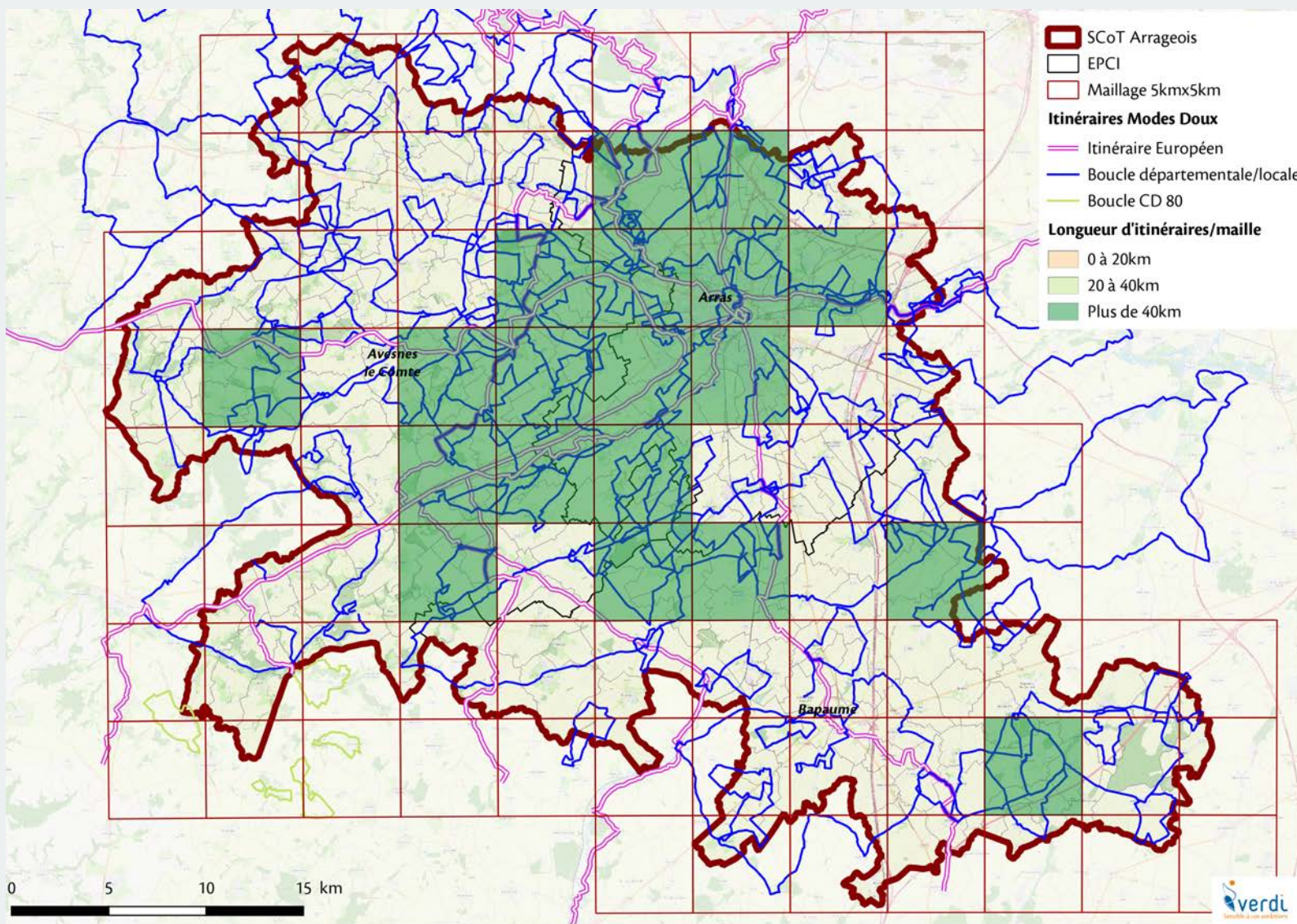
➤ **Maintien d'une logique en itinéraires avec amélioration du maillage :**

- **Homogénéiser la desserte du territoire**
- **Proposer des liaisons entre les boucles existantes en favorisant la desserte des pôles générateurs de déplacement**

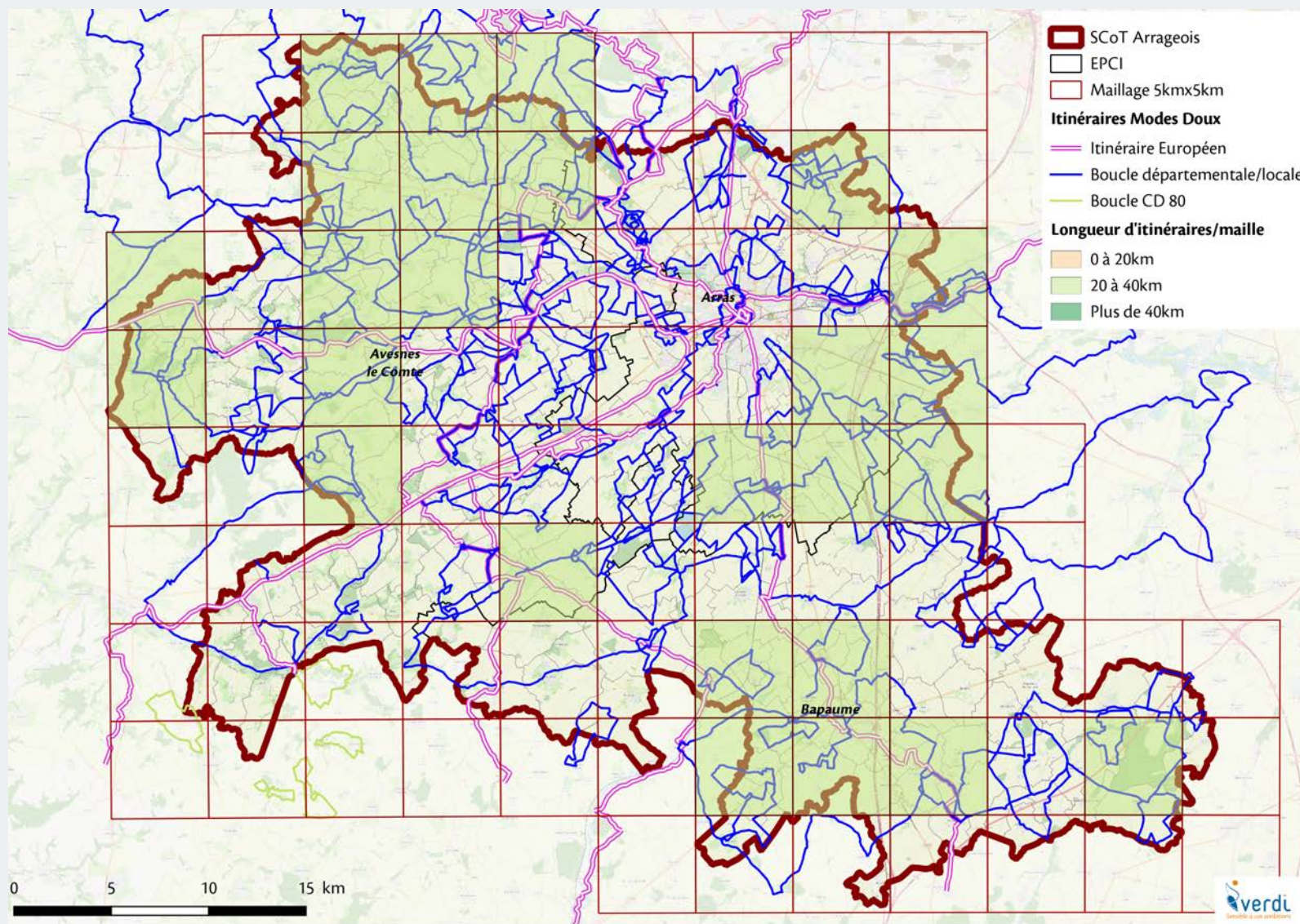
Scénario 1 (base)



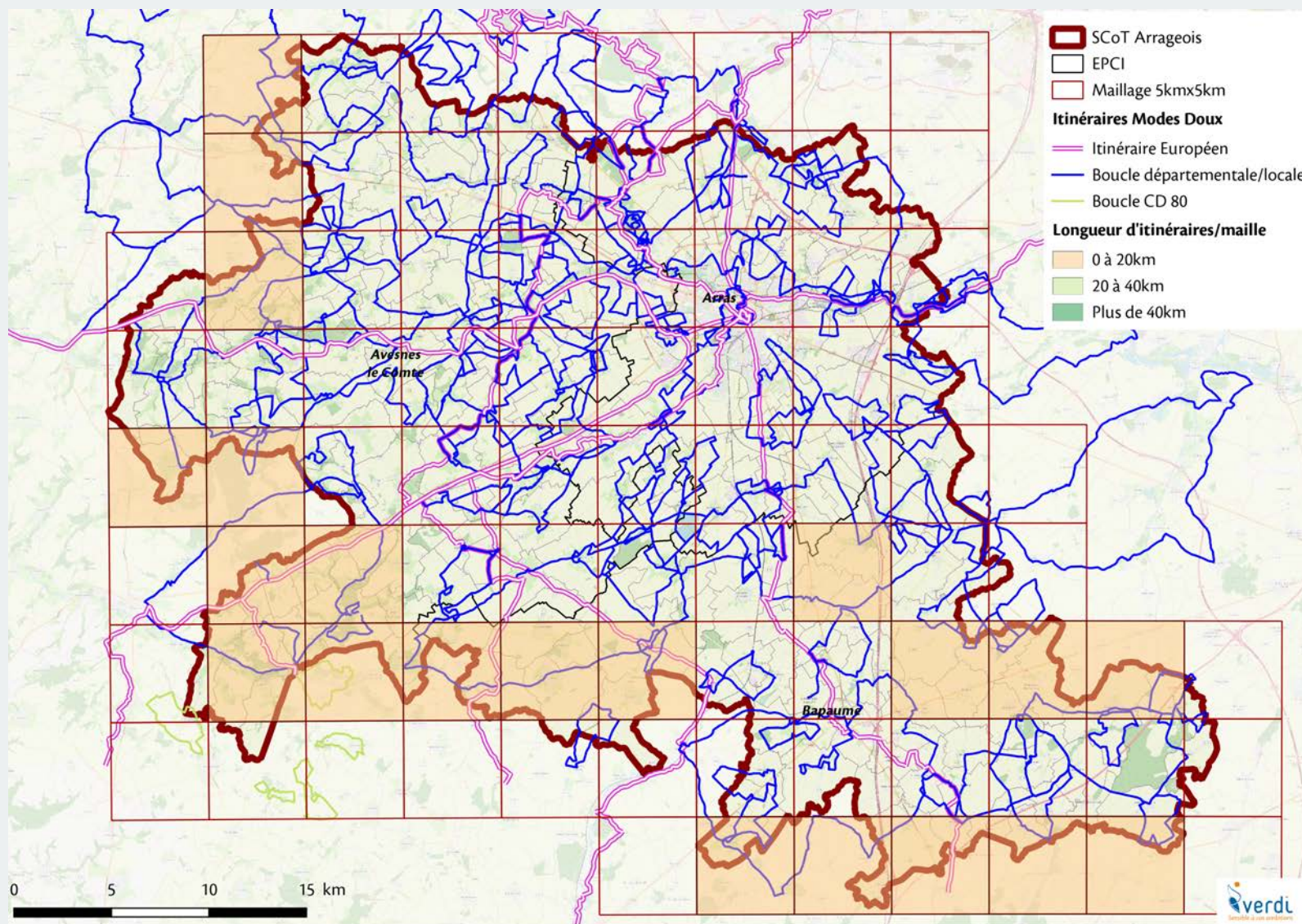
Scénario 1 (base)



Scénario 1 (base)

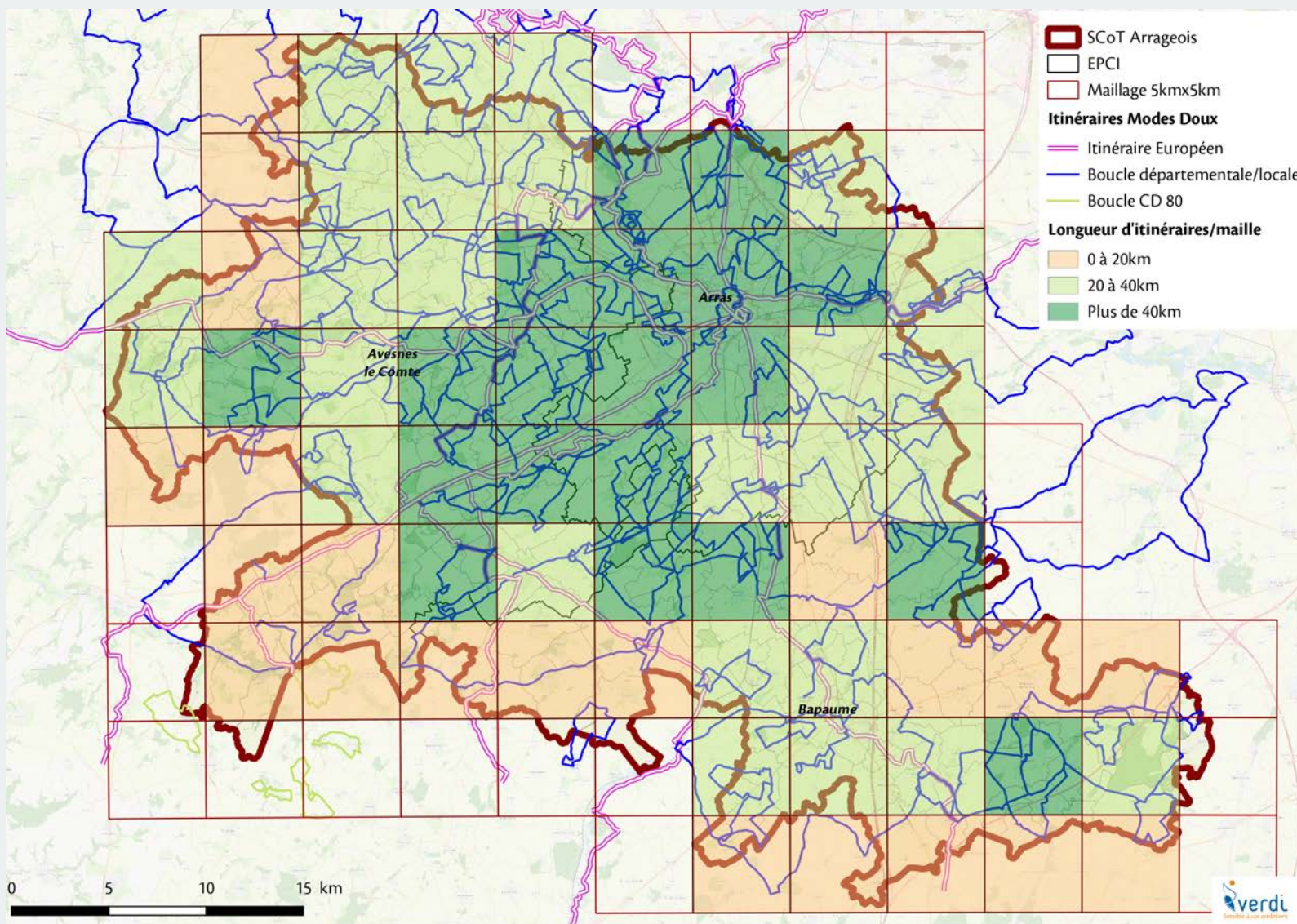


Scénario 1 (base)





Scénario 1 (base)





Scénario 1 (base)

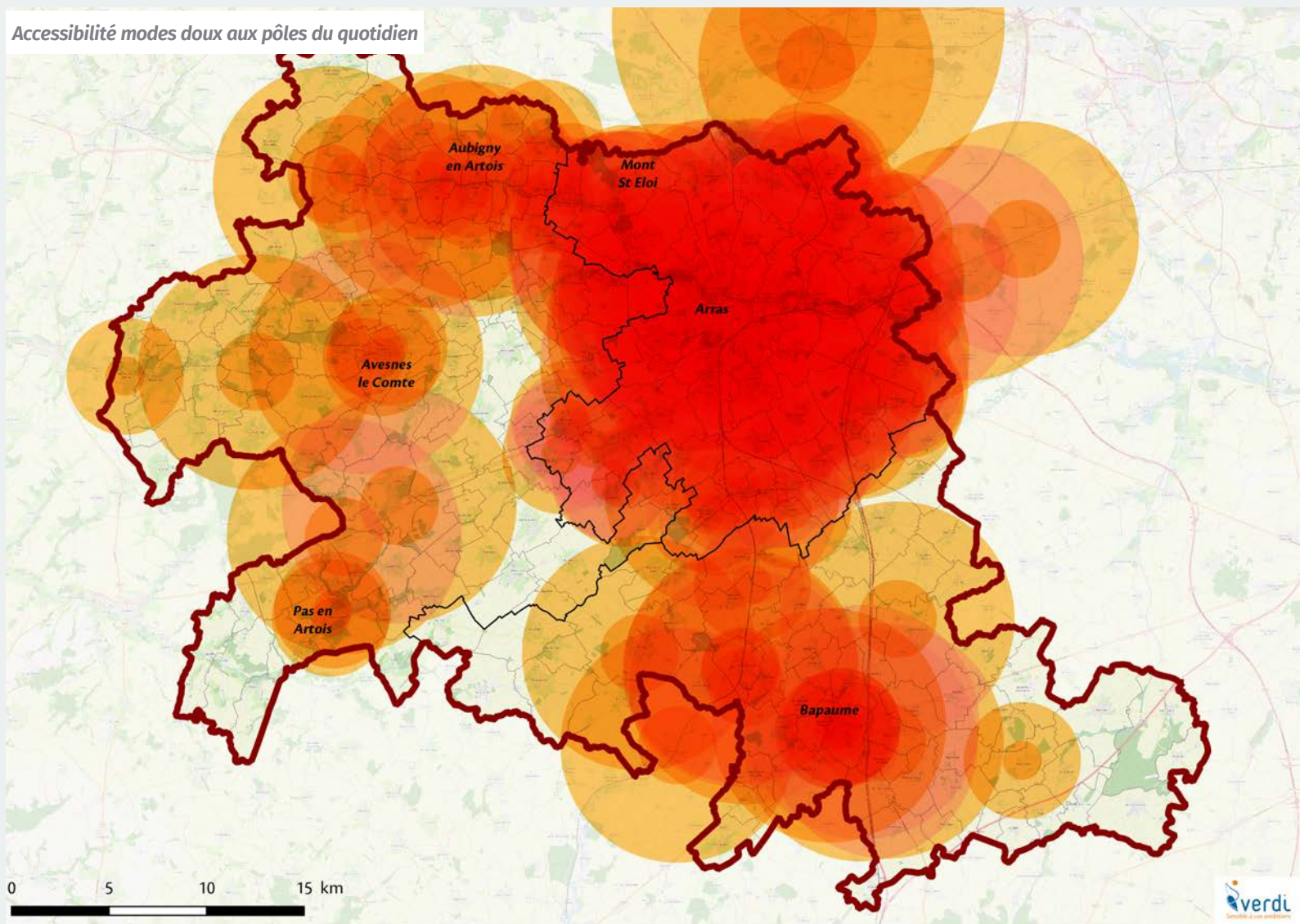
Enjeu 2 : développer des aménagements spécifiques

- Sécuriser certains axes traversant le territoire, s'appuyant sur les voies vertes existantes
- Etudier les aménagements possibles en fonction des emprises : voies séparées du trafic / chaudiou (*chaussée pour les circulations douces*)
- Proposer du stationnement vélo de type arceaux à proximité des pôles générateurs de déplacement (définir des priorisations)

Scénario 1 (base)

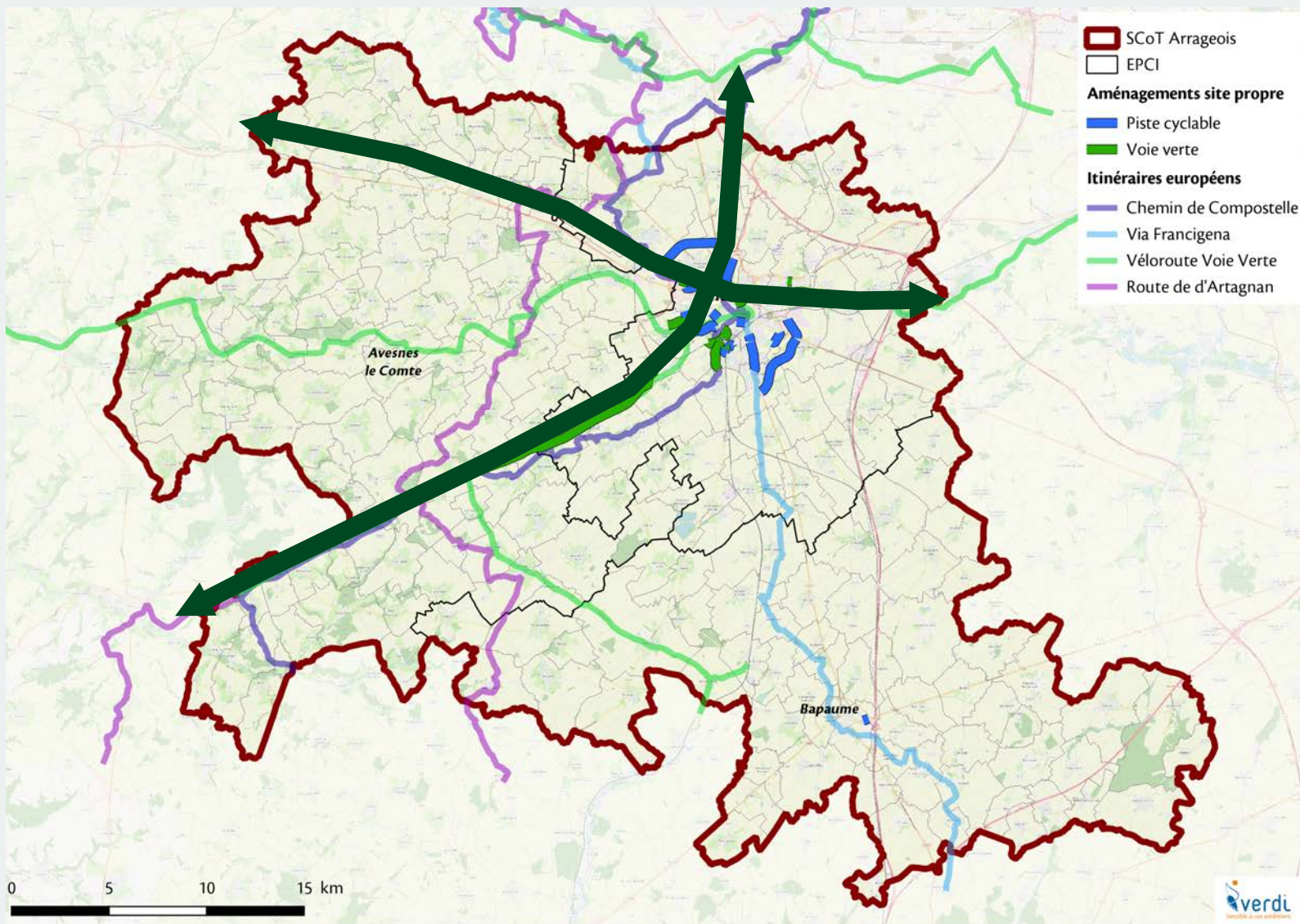


Accessibilité modes doux aux pôles du quotidien





Scénario 1 (base)





Scénario 1 (base)

*Voies séparées :
Nécessite une emprise plus
large, et coût plus important*



RD22 à Boisemont (2008)

Trottoir + piste = mini 4,5 mètres



RD81 à Courdimanche (2011)



RD81 à Courdimanche (2011)

Voie verte = mini 3 mètres

Chaucidou :

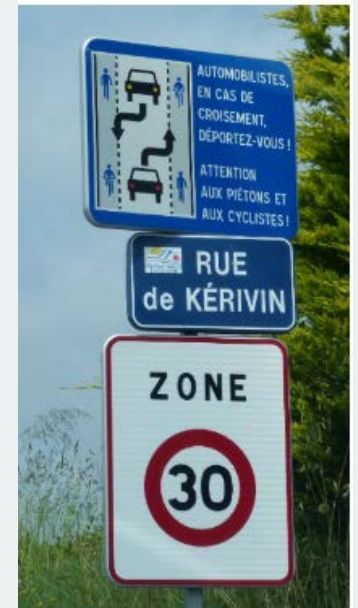
*Un aménagement facile à mettre en œuvre,
peu onéreux, mais nécessitant une bonne
communication sur son usage*



Source : Albert Conant



CEREMA - exemple de CVBC en milieu urbain à Saint-Omer (62)





Scénario 1 (base)

Exemple à Templeuve en Pévèle :

Avant l'aménagement

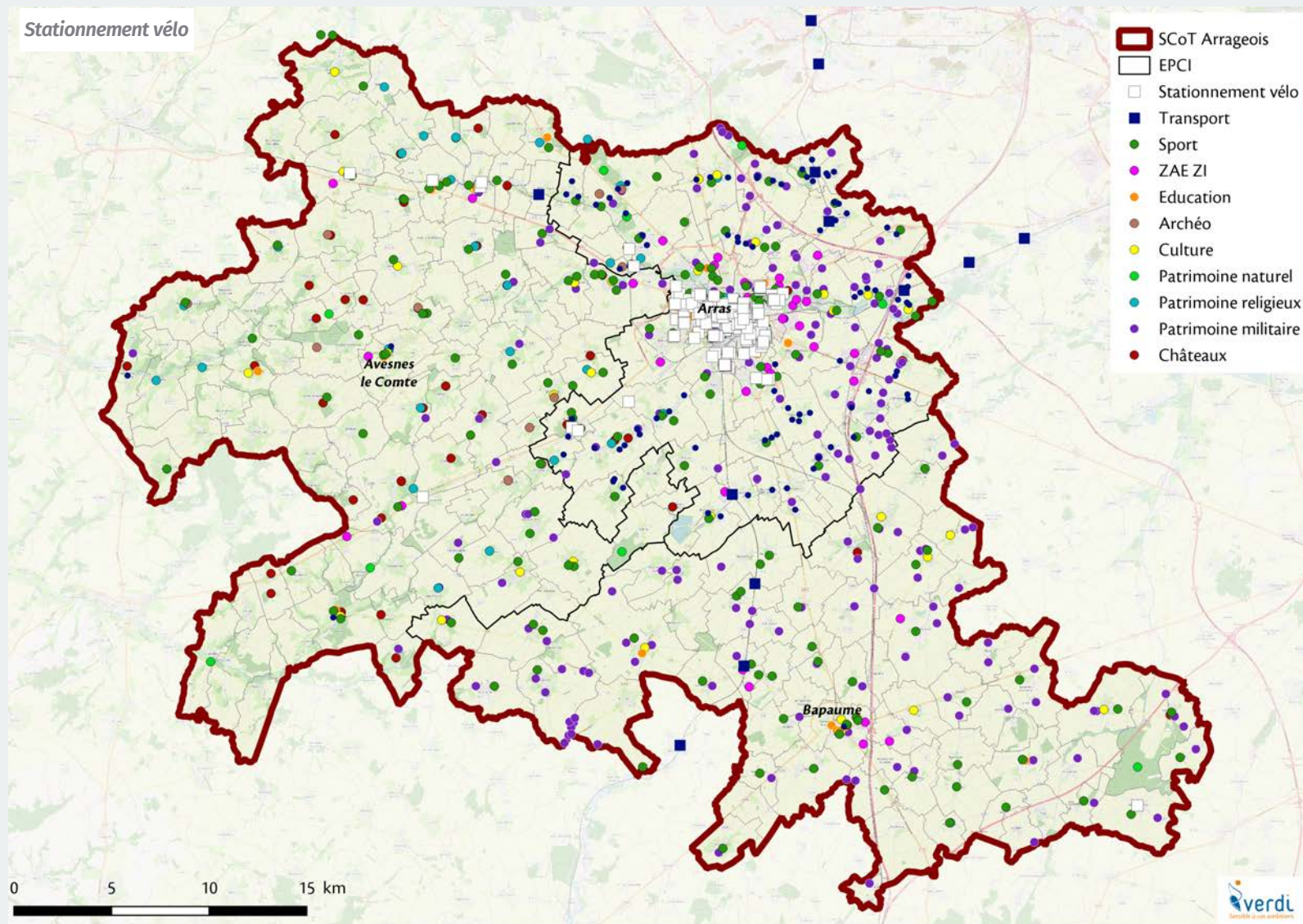


Après l'aménagement



Une alternance chaucidou / voie séparée en fonction de l'emprise disponible

Scénario 1 (base)





Scénario 1 (base)

Enjeu 3 : associer des services utiles aux pratiquants

- Mise à disposition d'informations sur les itinéraires existants dans les lieux d'hébergements et de restauration





Scénario 1 (base)

Enjeu 4 : promouvoir l'usage des modes doux

- Proposer une communication sur les sites internet des EPCI/communes : réseau d'itinéraires existants, lettre trimestrielle, événement local...
- Communiquer sur les possibilités d'intermodalité avec les réseaux de transports collectifs









Scénario 1 (base)

Enjeu 5 : faciliter l'usage des modes doux au quotidien

- Identifier les potentiels axes structurants **et développer des itinéraires vers les pôles du quotidien, en s'appuyant sur l'existant et en tenant compte de la difficulté du/des parcours (code couleur)**

Exemple de code couleur associé à des niveaux de difficulté (étoiles attribuées en fonction de la distance/dénivelé)

	de 4 à 5 étoiles	Très Facile	Idéal à faire en famille
	de 6 à 8 étoiles	Facile	Abordable par tous les pratiquants
	de 9 à 12 étoiles	Difficile	Pour un cyclotouriste habitué
	de 13 à 16 étoiles	Très Difficile	Pour randonneur expérimenté et sportif



Scénario 2 - Intermédiaire



Scénario 2 (intermédiaire)

Enjeu 1 : structurer l'offre d'itinéraires en un maillage attractif

➤ Tendre vers un réseau points nœuds cyclable:

- *Homogénéiser la desserte du territoire*
- *Proposer des liaisons entre les boucles existantes en favorisant la desserte des pôles générateurs de déplacement*
- **Mise en œuvre d'un réseau points-nœuds cyclable: réflexion à mener sur l'harmonisation de certaines boucles**





Scénario 2 (intermédiaire)

Enjeu 2 : développer des aménagements spécifiques

- **Développer la sécurisation d'axes traversant le territoire**
- *Etudier les aménagements possibles en fonction des emprises : voies séparées du trafic / chaudiou*

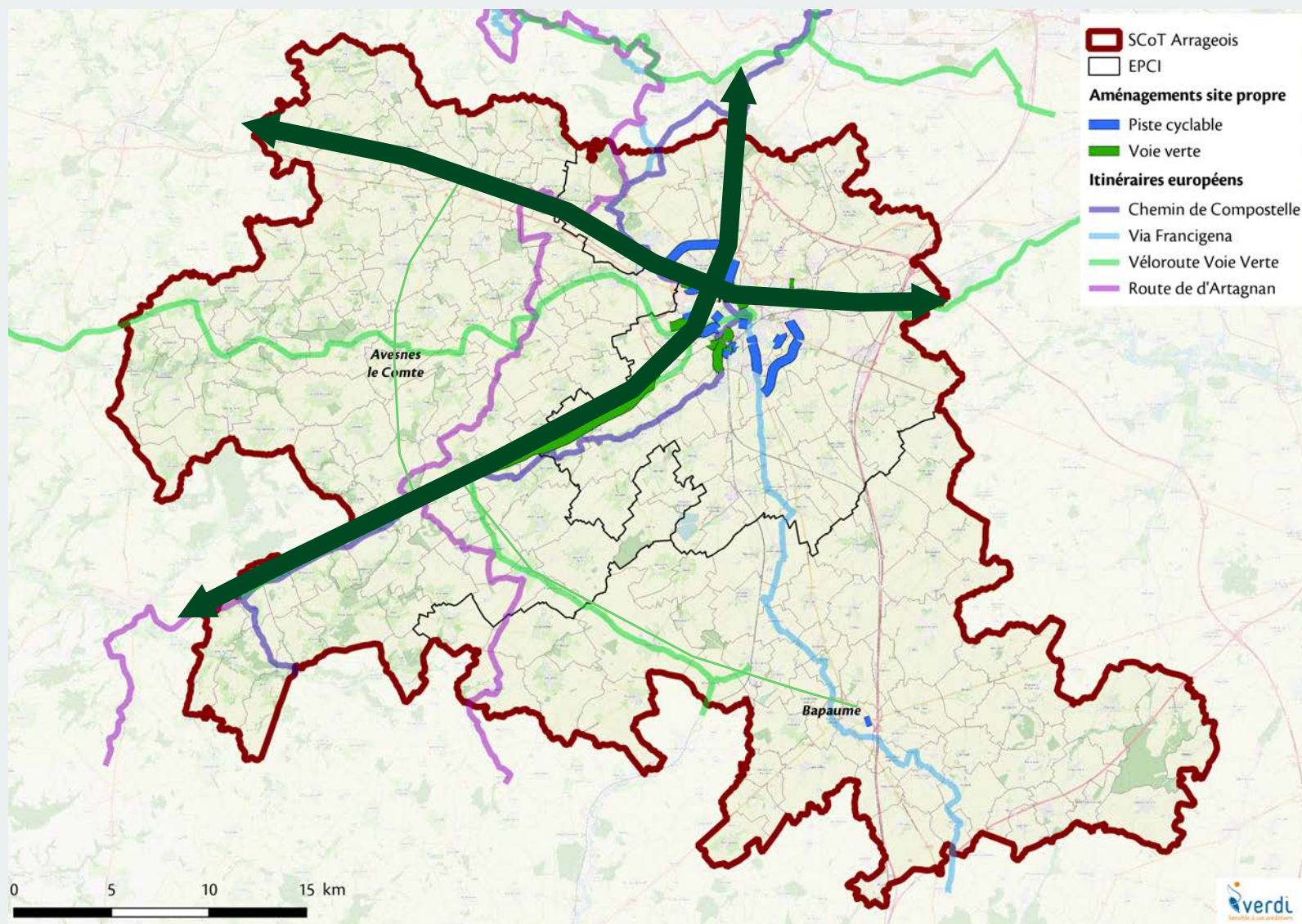
- **Proposer une montée en gamme du stationnement vélo :**
 - À minima de type arceaux
 - De type abri et garage sécurisé pour les gares/arrêts de bus excentrés, certains pôles générateurs de déplacement (selon fréquentation)



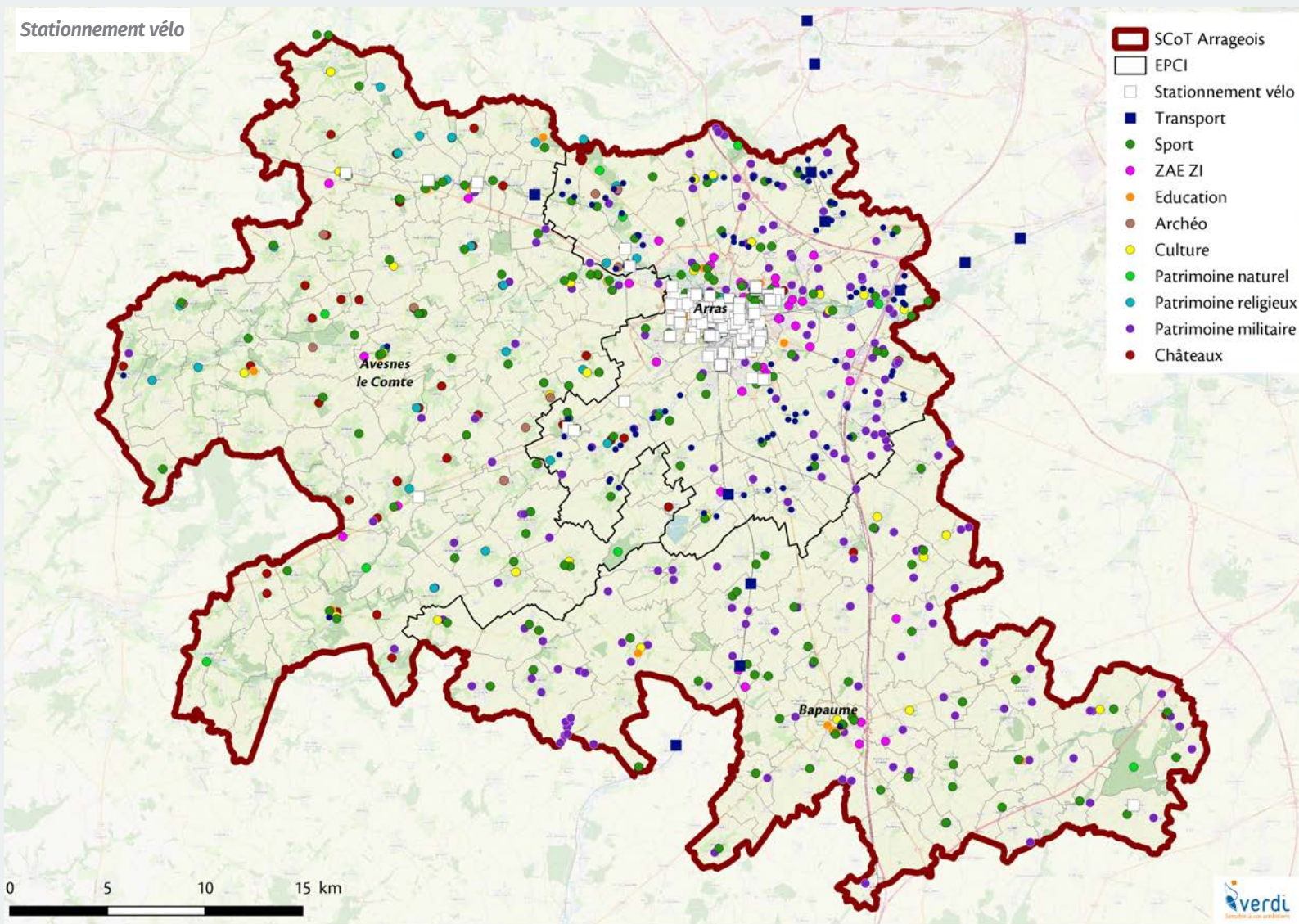
Illustration 43 : Différentes formes de box sécurisés pour les vélos. Cerema.



Scénario 2 (intermédiaire)



Scénario 2 (intermédiaire)





Scénario 2 (intermédiaire)

Enjeu 3 : associer des services utiles aux pratiquants

- Proposition de critères à remplir pour l'accueil des modes doux (cf tableau suivant)
- Services dédiés sur certains itinéraires, de type vélostation





Scénario 2 (intermédiaire)

	Hébergement	Restauration	Attraction touristique - Musée
Equipements			
Mise à disposition d'un emplacement de stationnement vélo (local couvert, cour sécurisée...)	X		
Disposer d'emplacements de stationnement vélo à proximité		X	X
Mise à disposition d'un kit de réparation et d'accessoires vélo	X	X	X
Mise à disposition d'une trousse de premier secours	X	X	X
Mise à disposition d'un équipement de nettoyage (vélo, chaussures...)	X	X	
Accès à une buanderie	X		
Mise à disposition de vélos sur place	X		X
Mise à disposition d'une borne de recharge VAE	X	X	X
Mise à disposition d'un lieu pour déposer son matériel pendant la visite			X
Mise à disposition d'aires de pique nique			X



Scénario 2 (intermédiaire)

	Hébergement	Restauration	Attraction touristique - Musée
Services			
Mise à disposition d'informations touristiques (brochures...) et de cartes d'itinéraires	X	X	X
Donner la possibilité d'une arrivée tardive et/ou d'un départ matinal	X		
Donner la possibilité de s'approvisionner en eau potable	X	X	X
Préparer des pique-nique à emporter pour le midi	X		
Service bagage vers un autre lieu d'hébergement	X		
Mise à disposition d'antivols pour les vélos		X	X



Scénario 2 (intermédiaire)

Enjeu 4 : promouvoir l'usage des modes doux

- Proposer une communication sur les sites internet des EPCI/communes: réseau d'itinéraires existants, lettre trimestrielle, événement local...
- Communiquer sur les possibilités d'intermodalité avec les réseaux de transports collectifs
- Intégrer les traces GPS de l'ensemble des itinéraires sur les sites spécialisés
- Proposer des circuits thématiques pour la découverte du territoire

Circuit Patrimoine



Circuit Faune/flore





Scénario 2 (intermédiaire)

Enjeu 5 : faciliter l'usage des modes doux au quotidien

- *Identifier les potentiels axes structurants et développer des itinéraires vers les pôles du quotidien, en s'appuyant sur l'existant et en tenant compte de la difficulté du/des parcours (code couleur)*
- **Sécuriser et jalonner ces liaisons**
- **Favoriser l'intermodalité avec les gares, arrêts de bus (excentrés) : offre de stationnement sécurisée**



Scénario 3 - Volontariste



Scénario 3 (volontariste)

Enjeu 1 : structurer l'offre d'itinéraires en un maillage attractif

➤ Réaliser un réseau points nœuds cyclable et piéton:

- *Homogénéiser la desserte du territoire*
- *Proposer des liaisons entre les boucles existantes en favorisant la desserte des pôles générateurs de déplacement*
- *Mise en œuvre d'un réseau points-nœuds cyclable: réflexion à mener sur l'harmonisation de certaines boucles*
- **Densification nécessaire pour répondre aux contraintes de distance plus courte d'un réseau points nœuds piéton**



Scénario 3 (volontariste)

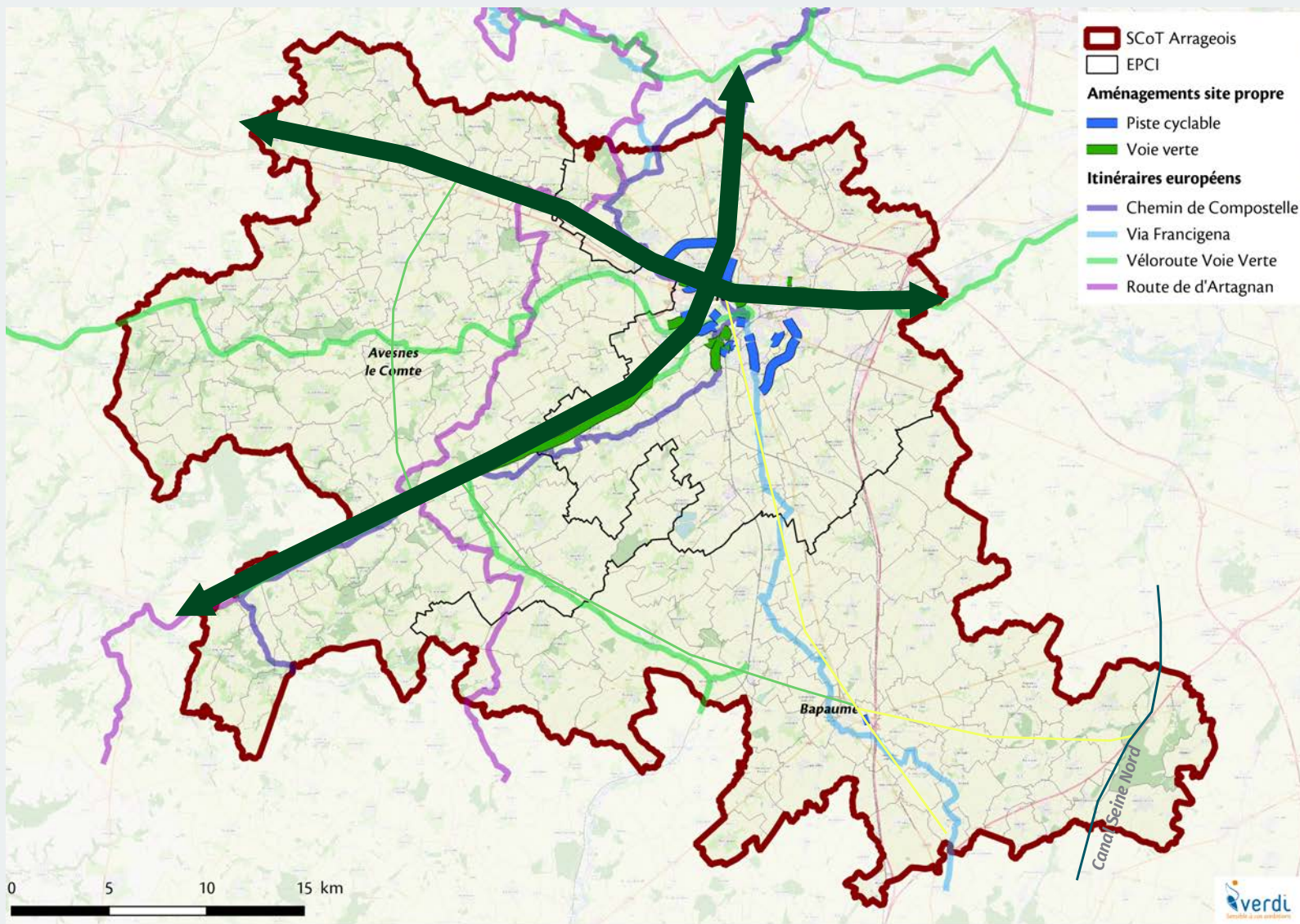
Enjeu 2 : développer des aménagements spécifiques

- **Finaliser la sécurisation d'axes traversant le territoire**
- *Etudier les aménagements possibles en fonction des emprises: voies séparées du trafic / chaudiou*

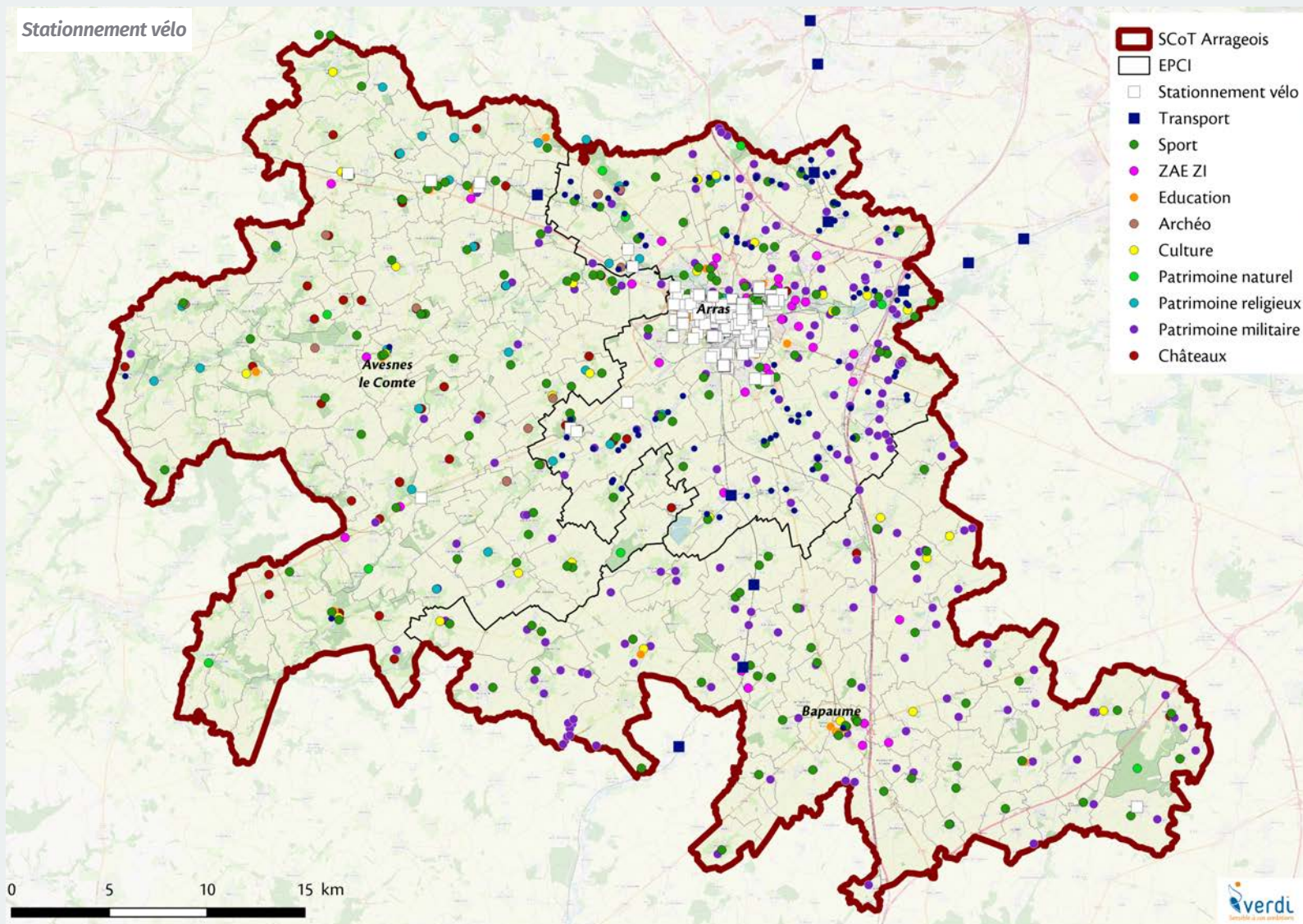
- *Proposer une montée en gamme du stationnement vélo:*
 - *À minima de type arceaux*
 - *De typeabri et garage sécurisé pour les gares/arrêts de bus excentrés, certains pôles générateurs de déplacement (selon fréquentation)*



Scénario 3 (volontariste)



Scénario 3 (volontariste)





Scénario 3 (volontariste)



Enjeu 3 : associer des services utiles aux pratiquants

- *Proposition de critères à remplir pour l'accueil des modes et accompagnement en vue d'une labellisation (« Accueil vélo », « Etape rando », « Territoire Vélo »...)*
- *Services dédiés sur certains itinéraires, de type vélo station*
- **Partenariat avec les commerçants: mise à disposition de trousse de secours, kit de réparation...**





Scénario 3 (volontariste)

Enjeu 4 : promouvoir l'usage des modes doux

- *Proposer une communication sur les sites internet des EPCI/communes: réseau d'itinéraires existants, lettre trimestrielle, événement local...*
- *Communiquer sur les possibilités d'intermodalité avec les réseaux de transports collectifs*
- *Intégrer les traces GPS de l'ensemble des itinéraires sur les sites spécialisés*
- *Proposer des circuits thématiques pour la découverte du territoire*
- **Développer l'apprentissage de lecture de cartes/réseaux points nœuds: scolaire, commune... en partenariat avec les associations modes doux**
- **Proposer des événements intercommunaux, randonnées thématiques....**



Source : Magazine des habitants de la Communauté d'Agglomération de La Rochelle, 2020





Scénario 3 (volontariste)

Enjeu 5 : faciliter l'usage des modes doux au quotidien

- *Identifier les potentiels axes structurants et développer des itinéraires vers les pôles du quotidien, en s'appuyant sur l'existant et en tenant compte de la difficulté du/des parcours (code couleur)*
- *Sécuriser et jalonner ces liaisons*
- *Favoriser l'intermodalité avec les gares, arrêts de bus (excentrés): offre de stationnement sécurisée*
- **Accompagnement/sensibilisation à la pratique modes doux : plans de déplacements d'entreprise/administration...**



Récapitulatif des scénarios/enjeux

	Scénario 1	Scénario 2	Scénario 3
1 – structurer l’offre	<ul style="list-style-type: none">• Homogénéiser la desserte du territoire• Proposer des liaisons entre les boucles existantes	<ul style="list-style-type: none">• Homogénéiser la desserte du territoire• Mise en œuvre d’un réseau points nœuds cyclable : harmonisation de certains tracés de boucles	<ul style="list-style-type: none">• Homogénéiser la desserte du territoire• Mise en œuvre d’un réseau points nœuds cyclable et piéton : harmonisation de certains tracés de boucles, densification de l’offre (distance plus courte pour les piétons)



Récapitulatif des scénarios/enjeux

Scénario 1

- Sécuriser deux axes structurants s'appuyant sur les voies vertes existantes
- Etudier les aménagements de voirie en chaucidou
- Proposer du stationnement vélo de type arceaux à proximité des pôles générateurs

2 – développer des aménagements

Scénario 2

- Développer la sécurisation d'axes structurants traversant le territoire
- Etudier les aménagements de voirie en chaucidou
- Proposer une montée en gamme du stationnement vélo :
 - ✓ de type arceaux à proximité des pôles générateurs
 - ✓ De type abri/garage fermé pour les gares/arrêts de bus

Scénario 3

- Finaliser la sécurisation d'axes structurants traversant le territoire
- Etudier les aménagements de voirie en chaucidou
- Proposer une montée en gamme du stationnement vélo :
 - ✓ de type arceaux à proximité des pôles générateurs
 - ✓ De type abri/garage fermé pour les gares/arrêts de bus



Récapitulatif des scénarios/enjeux

	Scénario 1	Scénario 2	Scénario 3
3 – associer des services	<ul style="list-style-type: none">Mise à disposition d'informations sur les itinéraires existants dans les lieux d'hébergements et de restauration	<ul style="list-style-type: none">Services dédiés sur certains itinéraires (type vélo station)Proposition de critères à remplir pour l'accueil des modes doux	<ul style="list-style-type: none">Services dédiés sur certains itinéraires (type vélo station)Proposition de critères à remplir pour l'accueil des modes doux et accompagnement en vue d'une labellisationPartenariat avec les commerçants : mise à disposition de trousse de secours, kit de réparation...



Récapitulatif des scénarios/enjeux

	Scénario 1	Scénario 2	Scénario 3
4 – promouvoir l'usage	<ul style="list-style-type: none">• Proposer une communication sur les sites internet des EPCI/communes: réseau d'itinéraires existants, lettre trimestrielle, événement local...• Communiquer sur les possibilités d'intermodalité avec les réseaux de transport collectif	<ul style="list-style-type: none">• Proposer une communication sur les sites internet des EPCI/communes• Communiquer sur les possibilités d'intermodalité avec les réseaux de transport collectif• Intégrer les traces GPS de l'ensemble des itinéraires sur les sites spécialisés• Proposer des circuits thématiques pour la découverte du territoire	<ul style="list-style-type: none">• Proposer une communication sur les sites internet des EPCI/communes• Communiquer sur les possibilités d'intermodalité avec les réseaux de transport collectif• Intégrer les traces GPS de l'ensemble des itinéraires sur les sites spécialisés• Proposer des circuits thématiques pour la découverte du territoire• Développer l'apprentissage de lecture de cartes (scolaire, communes...)• Proposer des événements intercommunaux, randonnées thématiques



Récapitulatif des scénarios/enjeux

	Scénario 1	Scénario 2	Scénario 3
5 – faciliter l'usage au quotidien	<ul style="list-style-type: none">• Identifier des axes structurants pour la mobilité quotidienne et développer des itinéraires en tenant compte des difficultés de parcours	<ul style="list-style-type: none">• Identifier des axes structurants pour la mobilité quotidienne et développer des itinéraires en tenant compte des difficultés de parcours• Sécuriser et jalonner ces liaisons• Favoriser l'intermodalité avec les gares/arrêts de bus (stationnement sécurisé)	<ul style="list-style-type: none">• Identifier des axes structurants pour la mobilité quotidienne et développer des itinéraires en tenant compte des difficultés de parcours• Sécuriser et jalonner ces liaisons• Favoriser l'intermodalité avec les gares/arrêts de bus (stationnement sécurisé)• Accompagner/sensibiliser à la pratique modes doux: démarche de plans de déplacement d'entreprise/administration...



Séminaire

Monsieur Pascal LACHAMBRE

Élaboration d'un
schéma global
des itinéraires
de randonnée
pédestre, VTT et cyclo
sur le territoire du
Scota

Phase
PROSPECTIVE
Enjeux & Scénarios

Echanges avec l'assemblée



Merci de votre attention