

Élaboration d'un
schéma global
des itinéraires
de randonnée pédestre,
VTT et cyclo sur le
territoire du Scota



Comité de pilotage n° 1

Phase DIAGNOSTIC

Mardi 26 février 2019





Ordre du jour

Rappel

- Le périmètre de l'étude
- Les finalités du schéma

Calendrier de co-construction du schéma

Avancement du diagnostic

Définition des premiers enjeux



Rappel - Les finalités du schéma

- Profiter de l'échelle globale du Scotaterritoires pour co-construire avec les Territoires un réseau interconnecté des mobilités douces
- Fournir aux EPCI des orientations prospectives exploitables pour le développement des loisirs et du tourisme



Calendrier de co-construction du schéma

(dates à confirmer)

PHASE	DIAGNOSTIC										PROSPECTIVE										RENDU										
MOIS	janv-19		févr-19					mars-19			avr-19					mai-19			juin-19		juillet-19										
SEMAINE	S 4	S 5	S 6	S 7	S 8	S 9	S 10	S 11	S 12	S 13	S 14	S 15	S 16	S 17	S 18	S 19	S 20	S 21	S 22	S 23	S 24	S 25	S 26	S 27	S 28						
			Vacances									Vacances																			
CONCERTATION TECHNIQUE	Atelier technique 1 Vend. 25/01 Lieu : Scotia <i>Etat des lieux et projets</i>					Atelier de concertation avec SCoT voisins, pôles métrop., assos, Comités Départementaux ... L. 25/02 après-midi OU Merc. 27/02 matin Dainville <i>Convergences et divergences entre territoires</i>					COTECH 1 Jeud. 07/03 Bapaume <i>Diagnostic</i>						Atelier technique 2 Mer.. 24/04 Scotia <i>Enjeux</i>						Atelier technique 3 Ven. 24/05 Scotia <i>Scénarii</i>				COTECH (élargi) 2 Merc. 12/06 Dainville <i>Enjeux et scénario</i>		Atelier technique 4 Lund. 24/06 Scotia <i>Finalisation schéma</i>		
CONCERTATION AVEC LES ÉLUS						COFIL 1 Mar. 26/02 Scotia <i>Diagnostic et enjeux</i>					Atelier EPCI Bapaume : 21/03 Avesnes : 21/03 Arras : 26/03 <i>Diagnostic et enjeux</i>						Visite à Charleroi (COFIL) Vend. 26/04 <i>Découverte d'un réseau cyclable urbain et rural structuré</i>					Séminaire de travail du Comité du Scotia Jeud. 16/05 Avesnes <i>Scénarii</i>				COFIL 2 Lund. 27/05 Scotia <i>Scénario et priorisation actions</i>				COFIL 3 Merc. 03/07 Scotia <i>Validation finale</i>	



Avancement du diagnostic

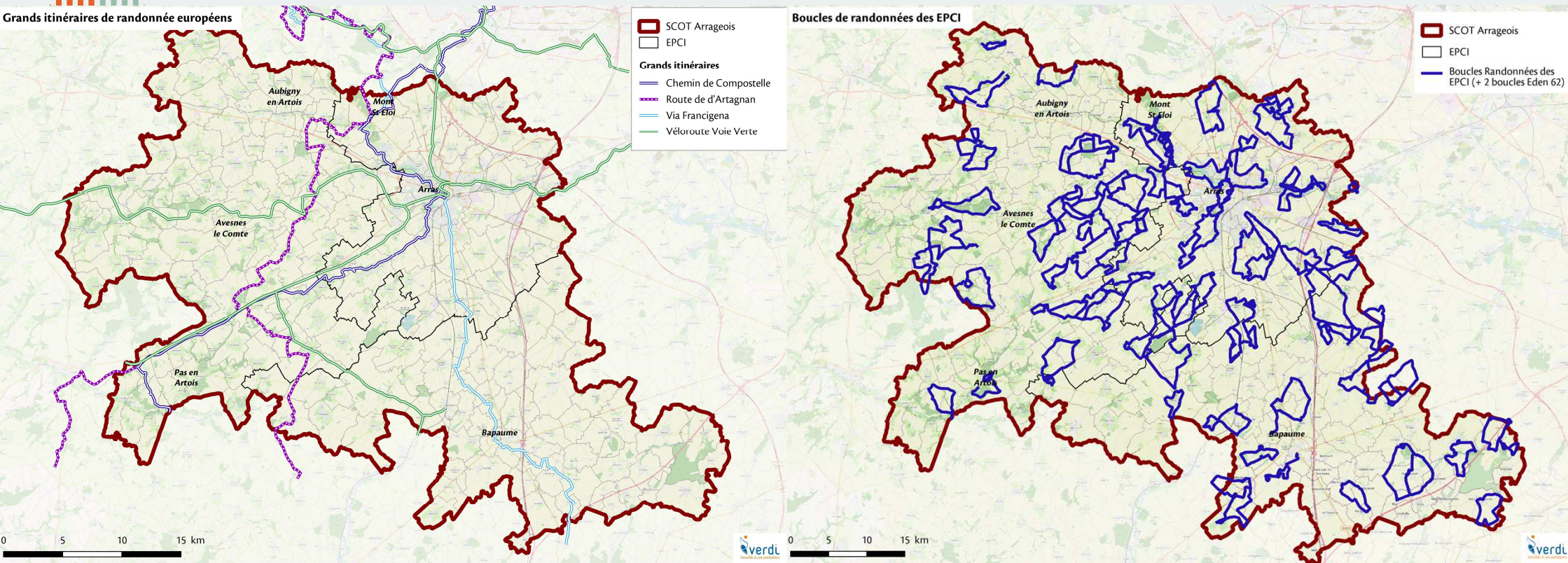
- 1. Etat des lieux: itinéraires, aménagements, services
- 2. Pôles d'intérêt à desservir
- 3. Projets territoriaux



1. Etat des lieux:

- *Itinéraires proposés pour les déplacements doux*
- *Infrastructures et équipements*
- *Services utiles et accessibles aux pratiquants des modes doux*

Le réseau d'itinéraires existants proposés pour les déplacements doux



➤ De grands itinéraires européens, traversant le territoire:

- La Via Francigena
- Le Chemin de Compostelle
- La Route de d'Artagnan
- Les Véloroutes Voies Vertes

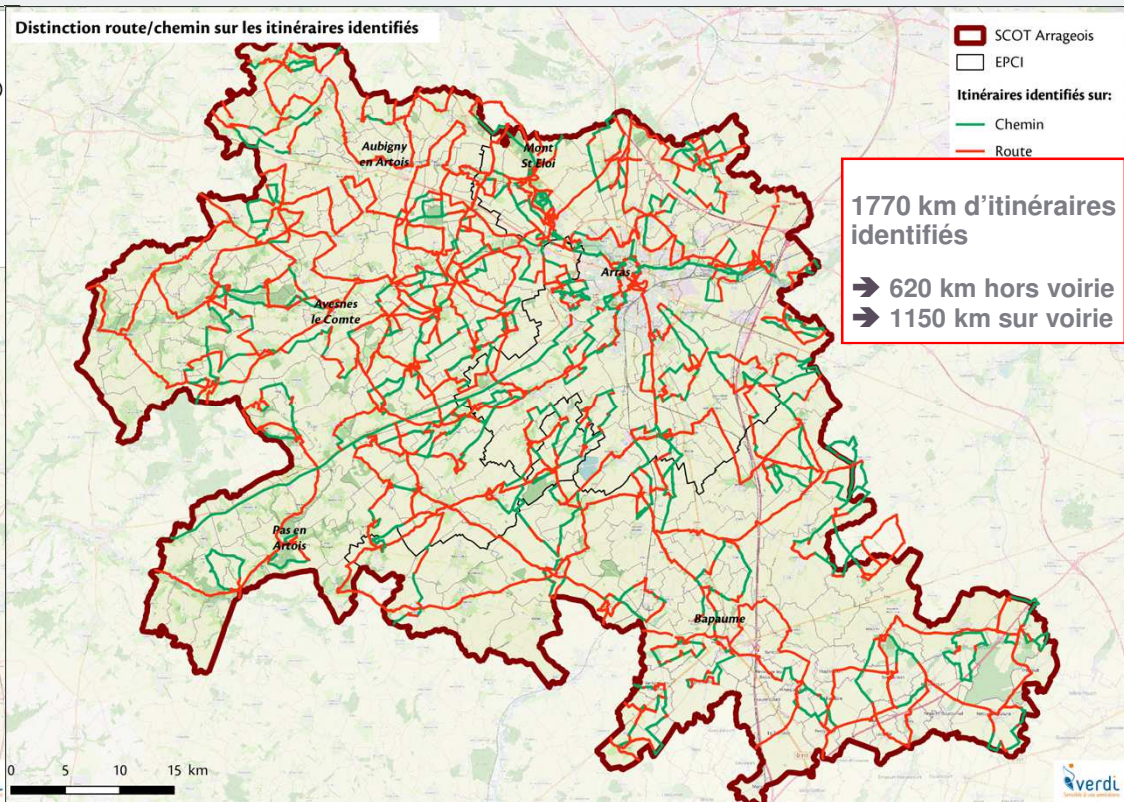
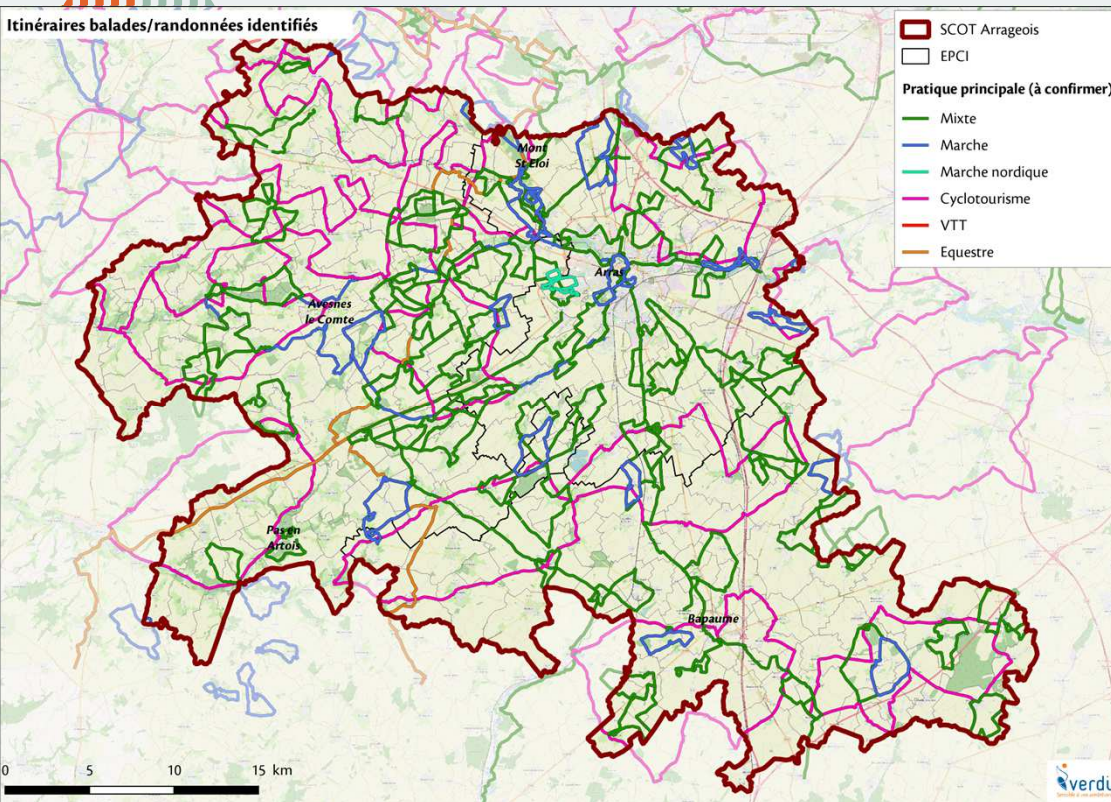
➤ Les itinéraires inscrits au PDIPR (GRP, PR,...)

➤ Les boucles de randonnée des EPCI: 84 boucles sur le territoire du SCOTA

➤ Les boucles cyclo-touristiques du Département: 14 boucles sur le territoire du SCOTA, de 29 à 47 kms

➤ Certains itinéraires « développés » par les usagers (traces OpenRunner)

L'ensemble des itinéraires existants



CONSTATS

- ➔ Au global, une couverture du territoire assez dense en itinéraires: 134 itinéraires identifiés pour 1 770 kms
- ➔ Environ 2/3 des itinéraires sur voirie et 1/3 hors voirie
- ➔ La plupart des itinéraires se prête à des pratiques mixtes

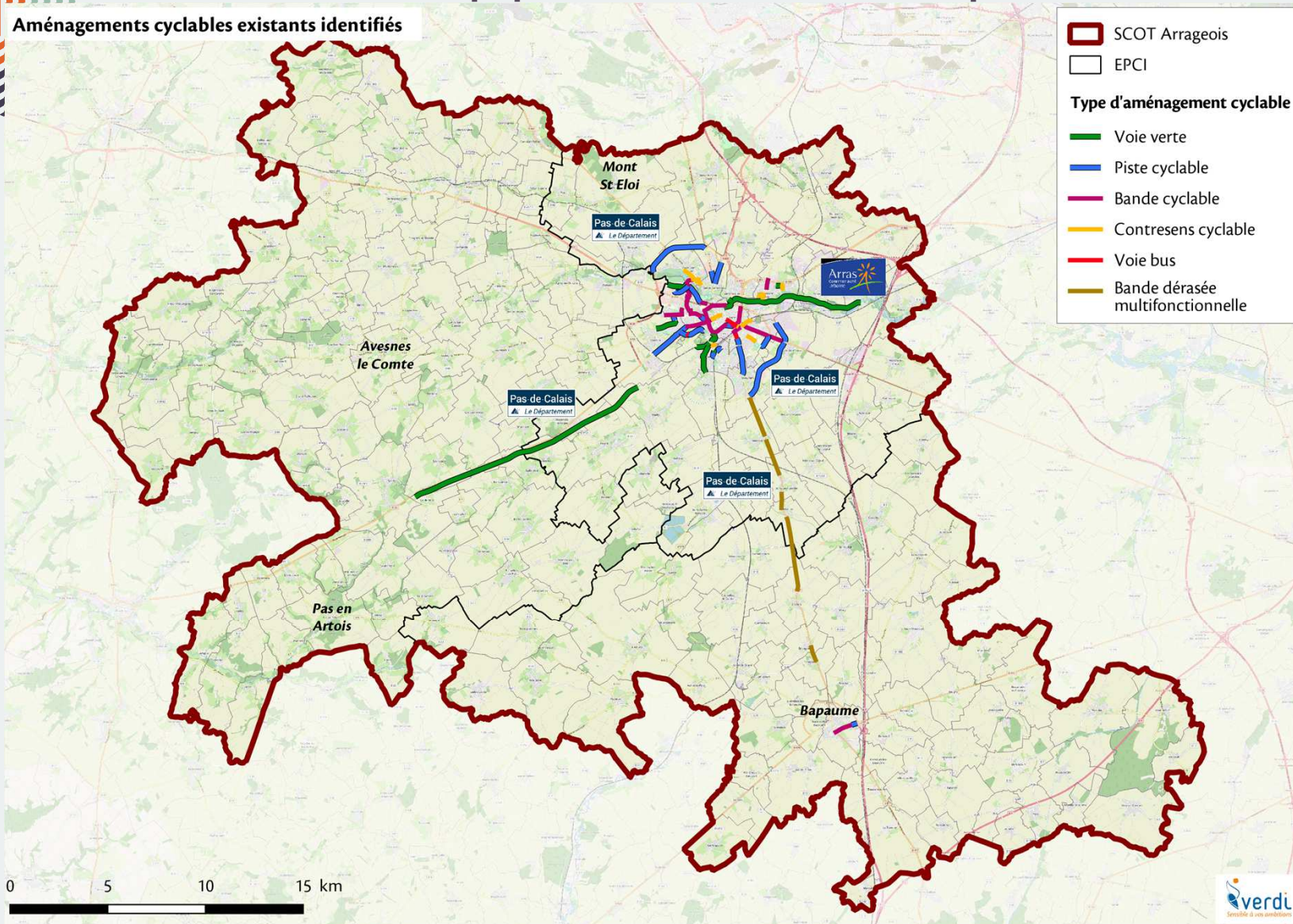
OBJECTIF:

- ➔ Donner une cohérence à l'ensemble de ces itinéraires et les rendre lisible au plus grand nombre

Infrastructures et équipements favorisant les déplacements doux



Aménagements cyclables existants identifiés



SCOT Arrageois
 EPCI
Type d'aménagement cyclable
 Voie verte
 Piste cyclable
 Bande cyclable
 Contresens cyclable
 Voie bus
 Bande dérasée multifonctionnelle

Aménagements cyclables:

Piste; bande, voie verte aménagée, bandes multifonctionnelles

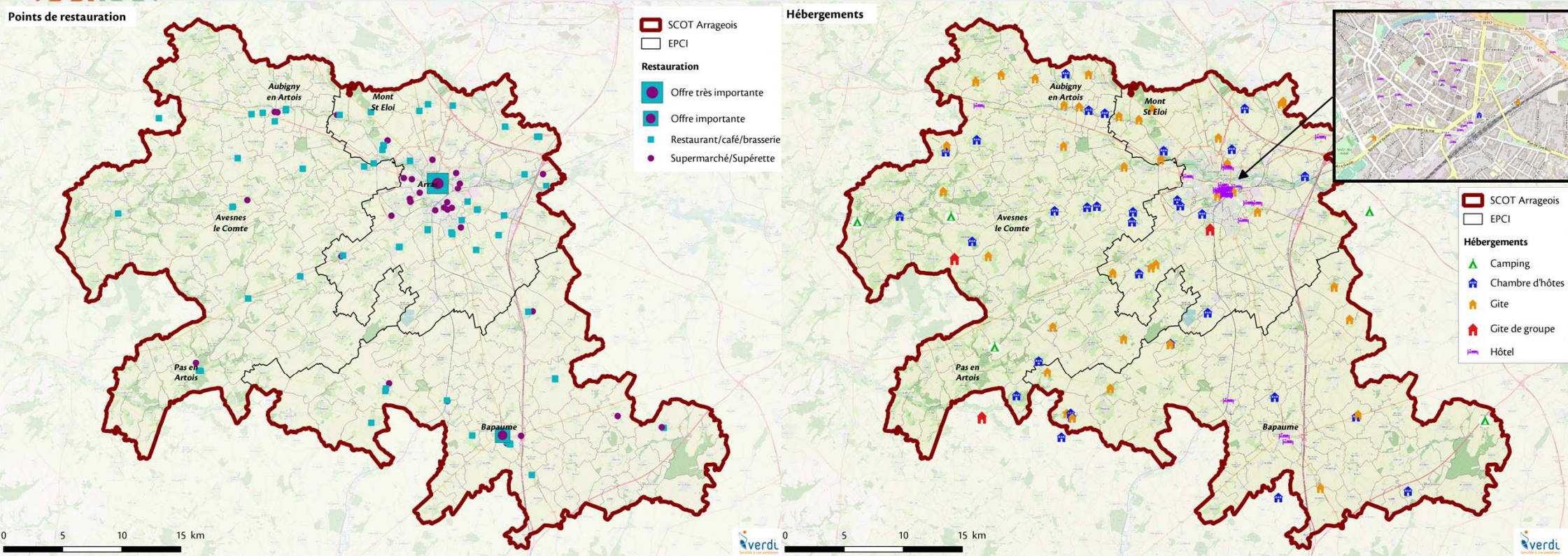
Stationnement vélo:

garages à vélo fermés, abris vélo, arceaux

Aires de pique nique et points d'information touristique



Les services utiles et accessibles aux pratiquants des modes doux



Les lieux d'hébergements et de restauration

- ➔ Sur les 134 itinéraires identifiés, 66 passent à proximité d'un point de restauration (dans un rayon de 2km autour de l'itinéraire)
- ➔ Sur les 134 itinéraires identifiés, 104 passent à proximité d'un hébergement (dans un rayon de 2km autour de l'itinéraire)



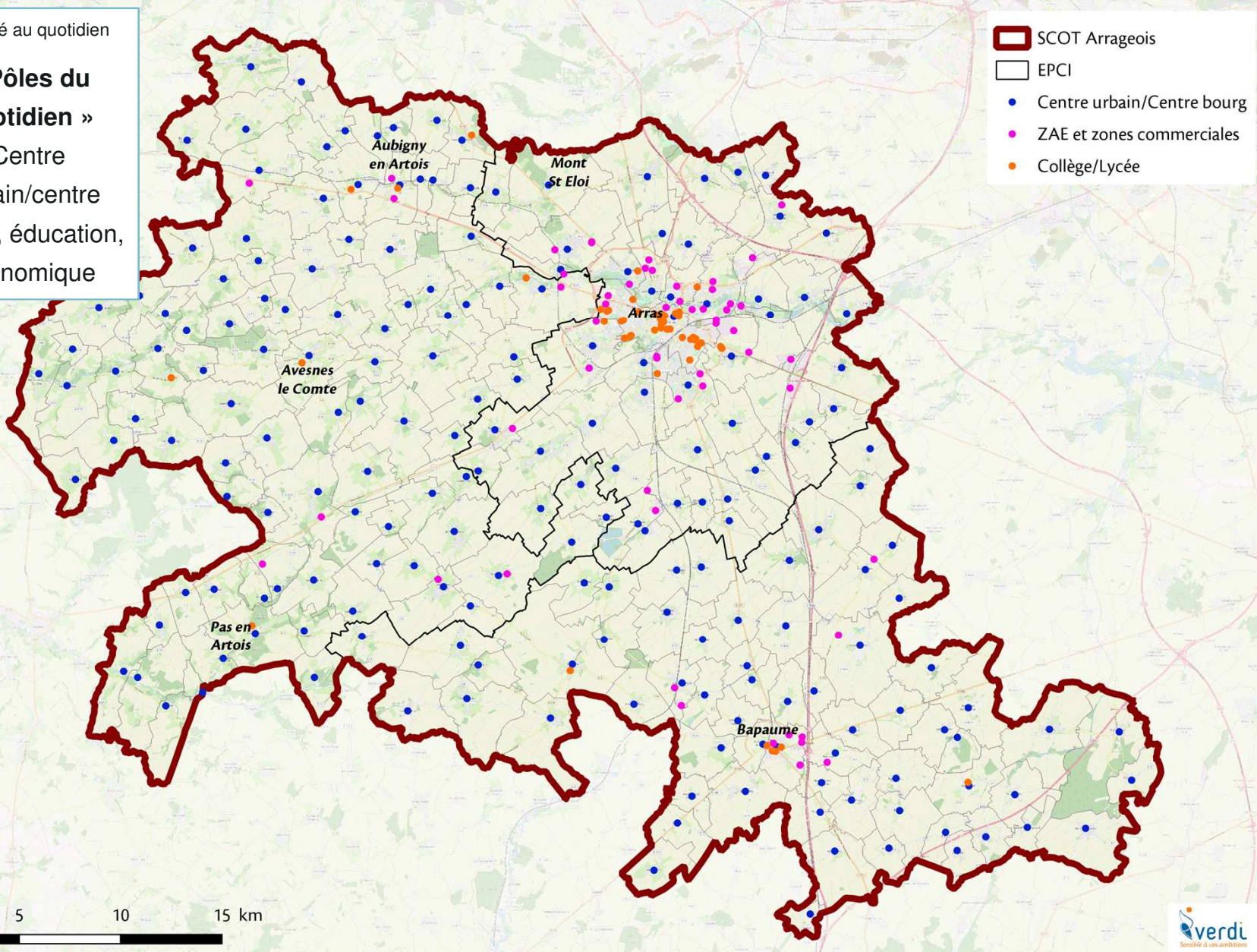
2. Pôles d'intérêt à desservir:

- *Pôles du quotidien: centre urbain/centre bourg, collège/lycée, zones d'activités...*
- *Pôles de transport: gares, arrêts de bus*
- *Pôles de loisirs/sport*
- *Pôles culturels et patrimoniaux*

Mobilité au quotidien

« Pôles du quotidien »

Centre urbain/centre bourg, éducation, économique

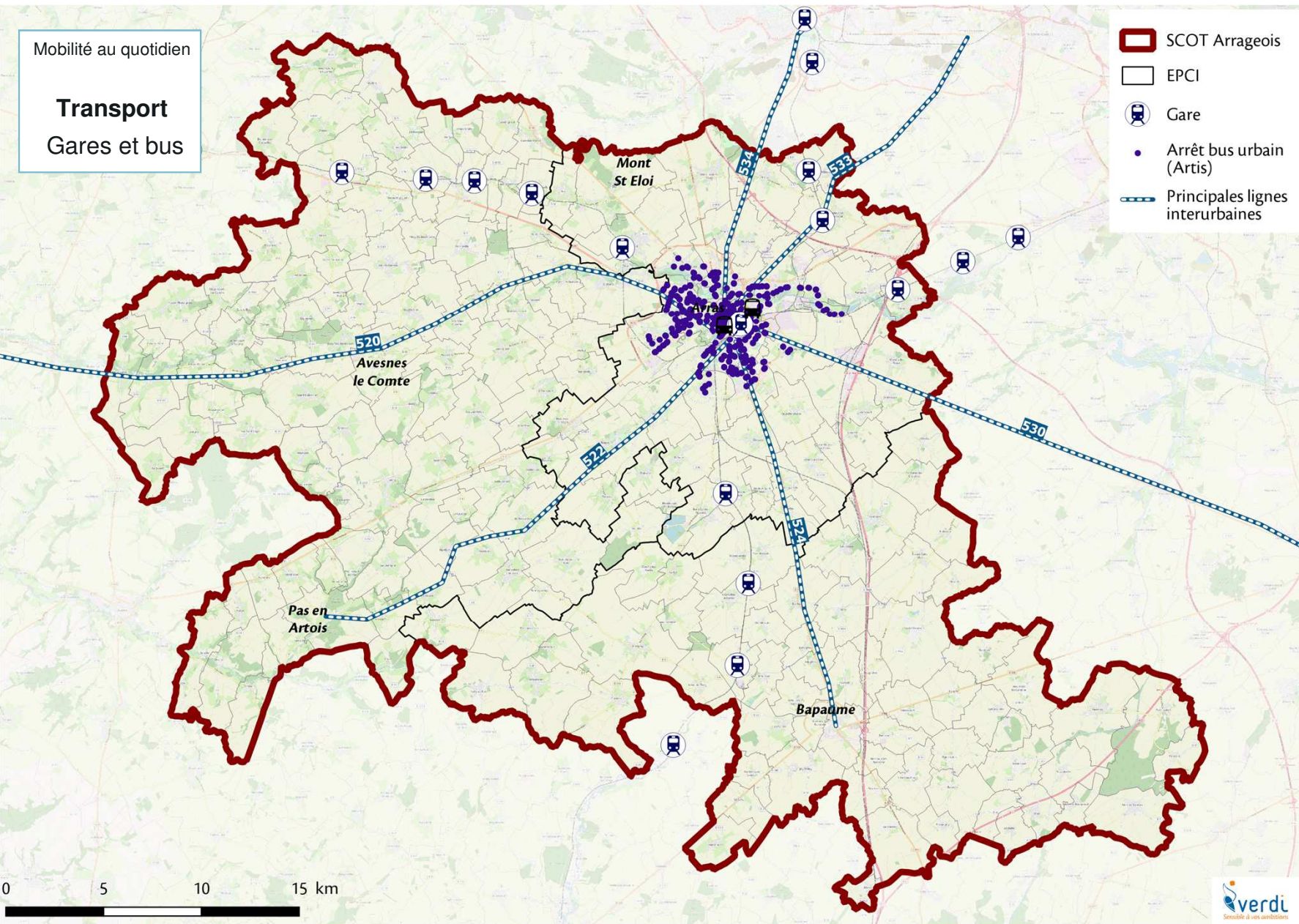


- SCOT Arrageois
- EPCI
- Centre urbain/Centre bourg
- ZAE et zones commerciales
- Collège/Lycée

ATTENDUS :
→ Pertinence de ces pôles dans la réflexion de l'étude ?
→ Quelles aires d'influence pour chaque type de pôle?

Mobilité au quotidien

Transport Gares et bus



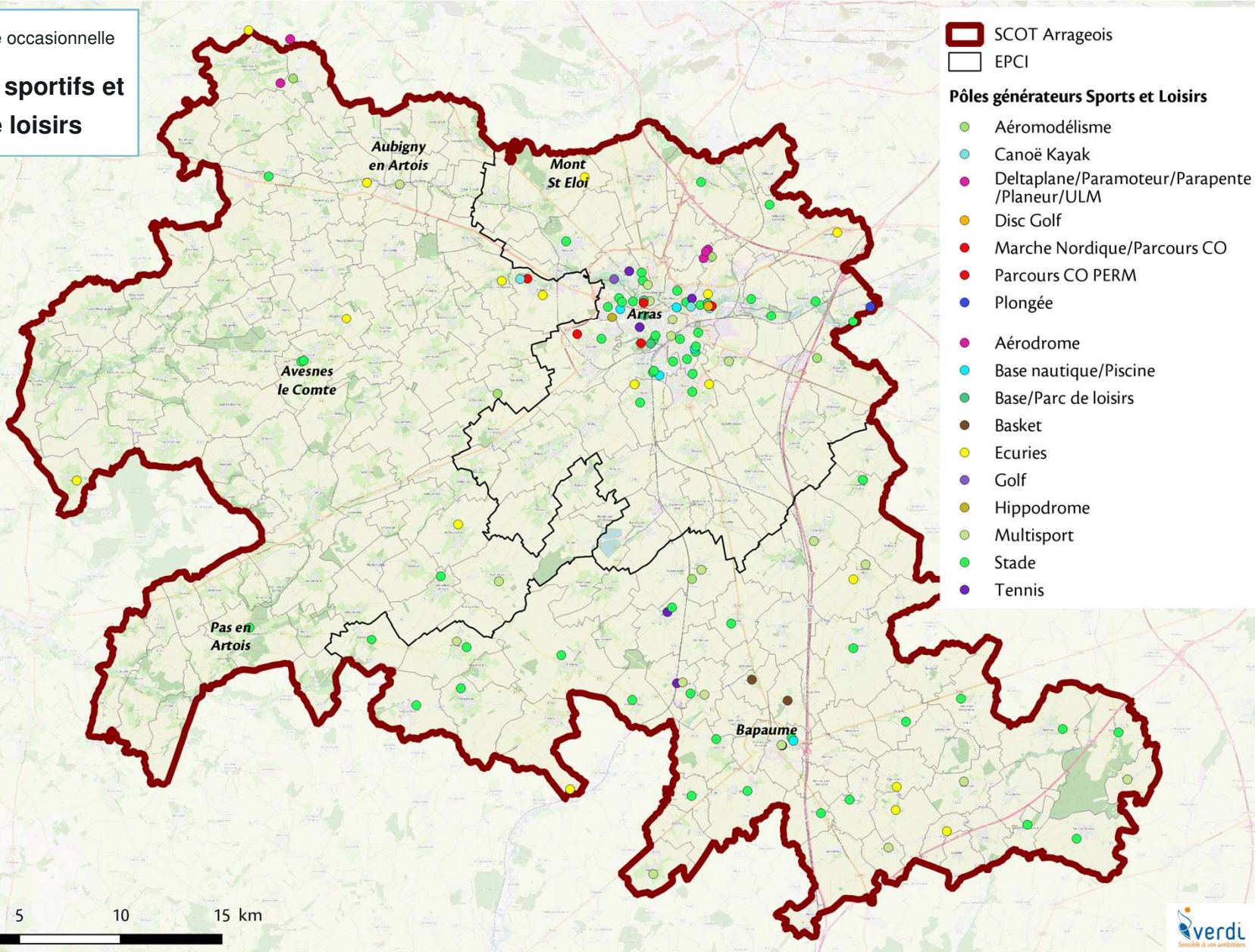
- SCOT Arrageois
- EPCI
- Gare
- Arrêt bus urbain (Artis)
- Principales lignes interurbaines

ATTENDUS :

- ➔ Pertinence de ces pôles dans la réflexion de l'étude ?
- ➔ Quelles aires d'influence pour chaque type de pôle ?

Mobilité occasionnelle

Pôles sportifs et de loisirs

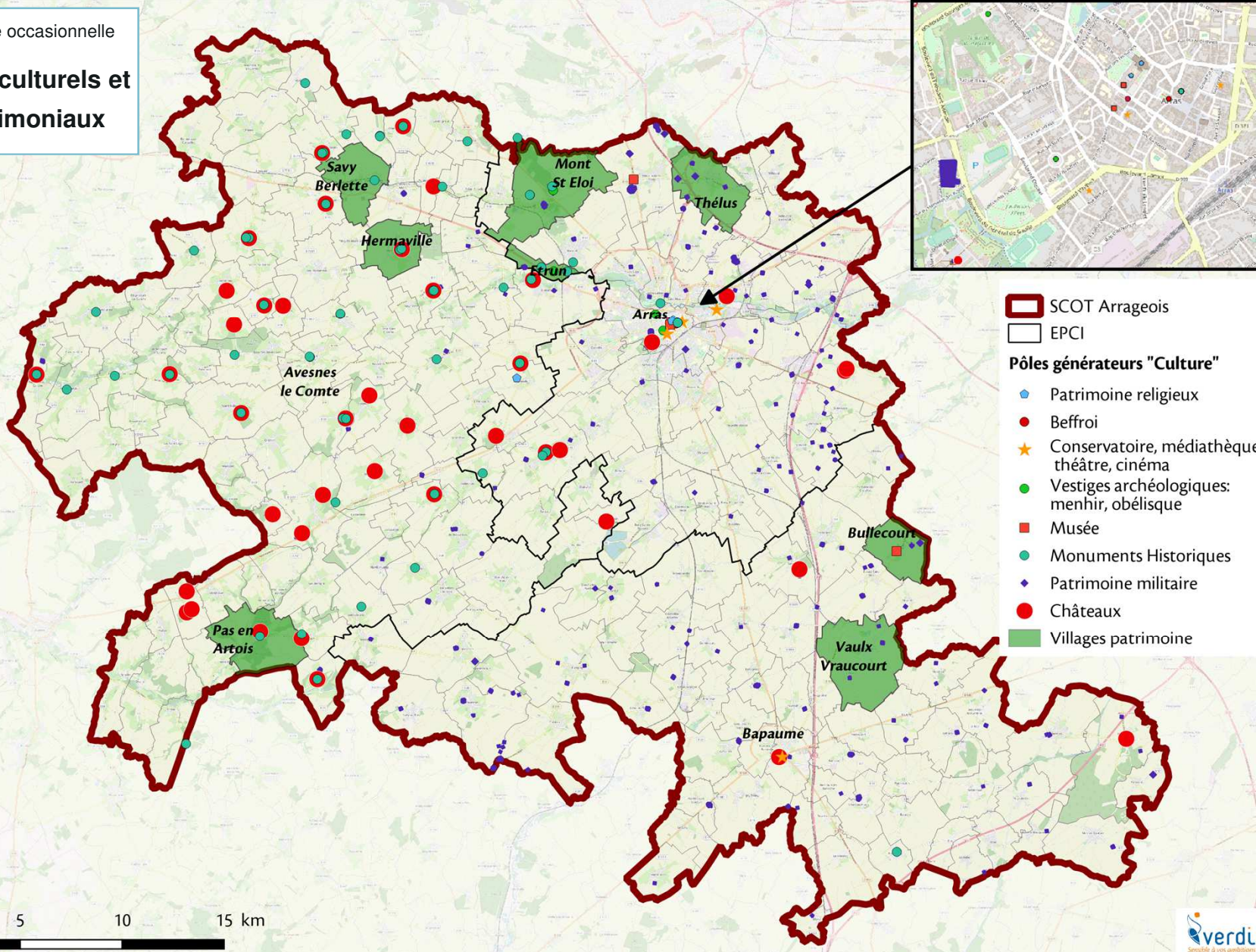


ATTENDUS :

- ➔ Pertinence de ces pôles dans la réflexion de l'étude ?
- ➔ Quelles aires d'influence pour chaque type de pôle ?

Mobilité occasionnelle

Pôles culturels et patrimoniaux



ATTENDUS :

- ➔ Pertinence de ces pôles dans la réflexion de l'étude ?
- ➔ Quelles aires d'influence pour chaque type de pôle ?



3. Projets territoriaux impactant les mobilités douces

- *Projets d'équipements/d'aménagement des territoires*
- *Grands projets de l'Arrageois*



Recensement des projets à venir dans les territoires

2.a. Projets des EPCI en faveur des modes doux :

→ Voies de mobilité douce programmées

→ *exemple : transformation de l'ancienne voie ferrée entre Achiet et Bapaume*

→ Offre de stationnement doux → *au niveau d'un P+R, ...*

→ Autre ?

2.b. Projets d'équipements de loisirs - tourisme

→ *base de loisirs dans la CCSA le long du Canal Seine – Nord Europe*

→ *mur d'escalade à Ytres*

→ *Eco Resort à Arras*

2.c. Grands projets de territoire:

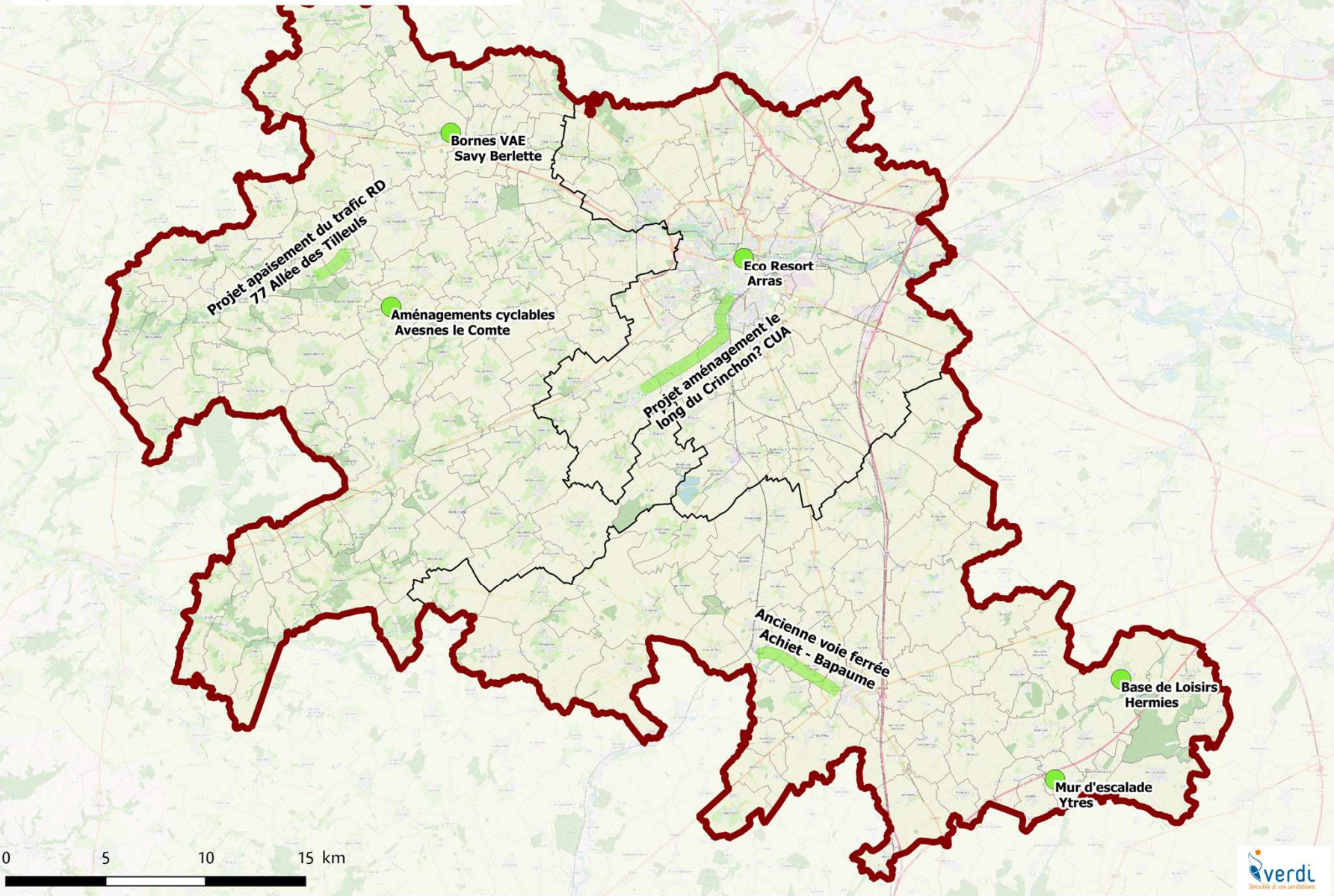
→ *Rocades d'Arras, 2x2 sur la RD 939*

→ *Canal Seine Nord*

Carte
support
en page
suivante

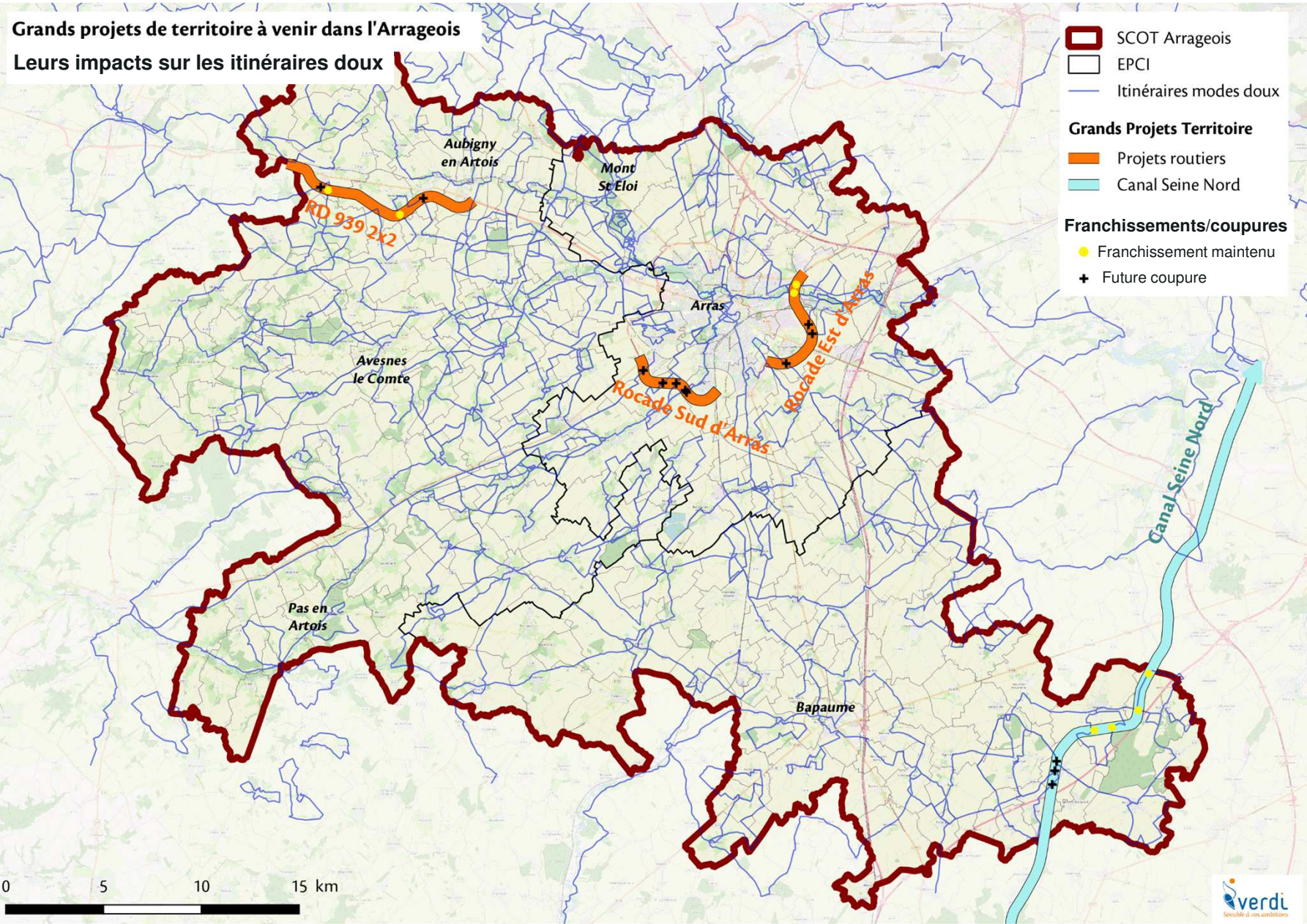


Projets des territoires: modes doux et tourisme/loisirs



Carte à compléter :
Projets des EPCI en faveur des mobilités douces :voies douces, stationnement, ...

Projets d'équipements de loisirs - tourisme



Grands projets à venir dans l'Arrageois

→ Quelles conséquences de ces grands projets sur les itinéraires doux existants ?
 Des coupures ?

→ Quels aménagements doux doivent accompagner ces grands projets ?

Définition de premiers enjeux





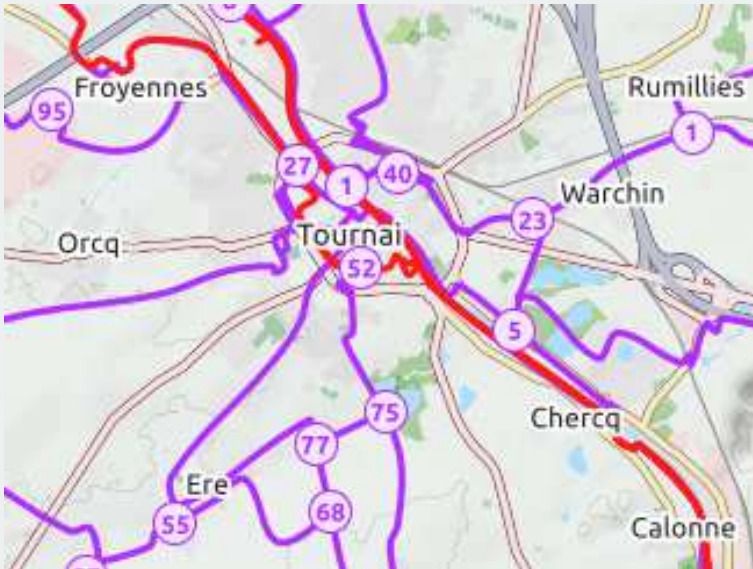
Quelques premiers enjeux pour le schéma...

1. Il existe déjà de nombreux itinéraires sur le territoire:
 - **Comment leur donner une cohérence et les rendre praticable pour le plus grand nombre?**
2. Ces itinéraires ne semblent pour autant pas/peu connus:
 - **Comment les rendre lisible et favoriser la communication auprès des usagers (actuels et futurs)?**
3. Le territoire compte de nombreux pôles générateurs, aux typologies variés:
 - **Quelle est la stratégie à développer pour concilier mobilité quotidienne/mobilité touristique? Quels parcours souhaite-t-on développer: thématique, difficulté...?**



Quelques premiers enjeux pour le schéma...

➤ Une piste de réflexion: le réseau point nœud:



- Constitué de mailles de 5 à 8 km de long, avec un balisage adapté, soit une juxtaposition de boucles de base de 15 à 25 km de longueur.
- L'utilisateur définit lui-même son parcours en fonction de l'itinéraire qu'il souhaite parcourir, en boucle ou en ligne, en notant la succession des numéros qu'il doit suivre.
- Il s'agit donc d'un réseau à consommer « à la carte », à la différence d'itinéraires prédéfinis (itinéraires longue distance ou boucles à thèmes)

Merci de votre attention



Scota

Le meilleur est à venir, partageons notre avenir